

3 各種調査結果

1) 水稲病虫害調査結果

(1) 病虫害発生予察ほ場における病虫害の発生状況

調査日：(7月上旬)7月1～3,5日 (7月中旬)7月10～12日 (8月上旬)8月2,7,8日
(8月下旬～9月) [早植]8月16,19,20,26,27日 [普通植]9月3,11日

注)平成23年10月1日の栃木市合併(旧西方町)により、24年から西方町データを県南部扱いとして平年値を再計算した。23年以前は上都賀郡のため県中部に含まれる。

① 葉いもち

(発生株率%)

時 期	地 域	26年	平年	25年	24年	23年	22年	21年	20年	19年	18年	17年	16年
7月上旬	平均	0.0	1.7	0.3	0.0	0.0	0.1	0.2	0.1	0.2	2.4	1.2	11.8
	北 部	0.0	2.4	0.0	0.0	0.0	0.0	0.0	0.0	0.1	4.0	0.3	19.2
	中 部	0.0	1.3	0.7	0.0	0.0	0.0	0.2	0.0	0.3	1.0	0.9	9.2
	南 部	0.0	1.0	0.0	0.0	0.0	0.2	0.5	0.5	0.3	2.1	3.2	3.8
7月中旬	平均	0.3	5.7	0.2	0.0	0.3	1.3	3.0	2.2	3.1	22.3	7.7	16.9
	北 部	0.1	8.0	0.0	0.0	0.0	0.3	0.5	4.0	3.1	38.3	8.2	25.7
	中 部	0.6	5.4	0.6	0.0	0.6	0.2	5.6	0.2	3.0	15.7	8.9	16.5
	南 部	0.0	2.8	0.0	0.1	0.4	4.6	3.0	2.7	3.3	6.8	5.1	2.7
8月上旬	平均	1.7	5.5	1.4	0.1	0.4	0.3	5.9	3.0	6.1	18.9	11.6	7.8
	北 部	0.2	6.2	1.4	0.0	0.1	0.0	0.4	6.7	4.5	22.8	12.1	13.9
	中 部	0.6	5.0	2.0	0.0	0.4	0.4	4.4	0.6	4.5	19.6	11.9	5.2
	南 部	5.5	5.8	0.4	0.4	0.9	0.5	17.4	0.8	11.4	11.4	10.2	1.9

注)平年値は過去10年間のデータの平均値

② 穂いもち(発病穂率)

(発生穂率%)

時 期	地 域	26年	平年	25年	24年	23年	22年	21年	20年	19年	18年	17年	16年
8月下旬 ～9月	平均	1.0	0.8	0.2	0.0	0.1	0.1	0.3	0.5	1.2	1.9	1.2	2.0
	北 部	3.6	1.1	0.5	0.0	0.0	0.0	0.1	1.3	0.9	3.2	1.3	3.5
	中 部	0.0	0.6	0.3	0.0	0.1	0.1	0.2	0.2	1.3	1.6	1.2	1.3
	南 部	0.1	0.5	0.1	0.0	0.1	0.0	0.7	0.1	1.6	0.3	0.7	0.7

注)平年値は過去10年間のデータの平均値

③ 穂いもち(被害度)

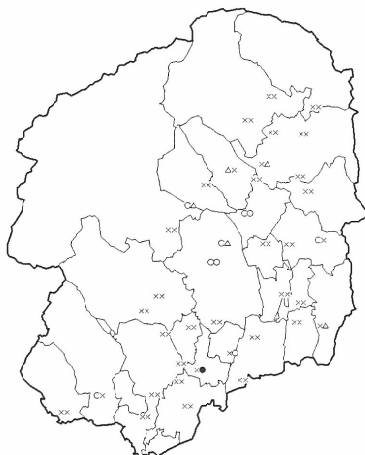
時 期	地 域	26年	平年	25年	24年	23年	22年	21年	20年	19年	18年	17年	16年
8月下旬 ～9月	平均	0.55	0.3	0.10	0.00	0.03	0.03	0.1	0.2	0.5	0.8	0.5	0.8
	北 部	2.01	0.4	0.22	0.00	0.01	0.02	0.1	0.5	0.4	1.3	0.6	1.4
	中 部	0.02	0.3	0.13	0.00	0.05	0.03	0.1	0.1	0.6	0.6	0.6	0.6
	南 部	0.02	0.2	0.09	0.00	0.03	0.04	0.3	0.0	0.6	0.1	0.2	0.3

注)平年値は過去10年間のデータの平均値

$$\text{被害度} = a + 0.66b + 0.26c$$

a: 穂首いもち発病穂率
b: 1/3以上の枝梗発病穂率
c: 1/3未満の枝梗発病穂率

葉いもち(8月上旬)



程度	無	散見	少	中	多・甚
発生株率(%)	0	1未満	1～20	21～40	41以上
記号	×	△	○	▲	●

穂いもち(8月下旬～9月上旬)



程度	無	散見	少	中	多・甚
発生穂率(%)	0	1未満	1～10	11～30	31以上
記号	×	△	○	▲	●

④ 紋枯病

(発生株率%)

時期	地域	26年	平年	25年	24年	23年	22年	21年	20年	19年	18年	17年	16年
7月上旬	平均	0.1	0.2	0.0	0.0	0.1	0.2	0.2	0.3	0.0	0.0	0.5	0.3
	北部	0.0	0.0	0.0	0.0	0.0	0.0	0.0	0.0	0.0	0.0	0.0	0.3
	中南部	0.2	0.4	0.0	0.0	0.2	0.5	0.5	0.7	0.0	0.0	1.3	0.4
7月中旬	平均	0.3	0.9	0.3	0.0	0.4	1.7	1.3	0.2	0.5	0.3	2.9	1.3
	北部	0.0	0.4	0.3	0.0	0.4	0.3	0.8	0.1	0.0	0.0	0.8	1.1
	中南部	0.4	1.4	0.1	0.0	0.4	2.5	2.5	0.4	0.5	0.6	5.4	1.9
8月上旬	平均	3.6	3.6	1.8	0.8	2.3	3.4	5.0	3.5	2.6	4.4	8.6	3.4
	北部	0.2	1.7	1.1	1.6	1.5	1.0	3.2	1.6	1.4	1.6	2.1	1.8
	中南部	0.0	4.0	1.6	0.0	1.3	5.7	6.0	5.2	3.4	4.4	7.1	4.3
8月下旬 ~9月	平均	3.3	8.5	3.1	3.7	5.8	6.2	11.3	7.5	11.5	5.7	15.0	12.9
	北部	3.2	8.4	1.2	6.3	7.3	6.9	11.7	4.8	9.9	6.5	12.0	13.7
	中南部	1.6	9.0	8.2	2.2	5.7	7.1	10.7	8.4	11.5	4.3	14.1	10.3
		5.7	8.9	4.7	4.4	3.7	3.6	7.4	10.6	14.2	6.8	21.3	15.9

注) 平年値は過去10年間のデータの平均値

⑤ 縞葉枯病

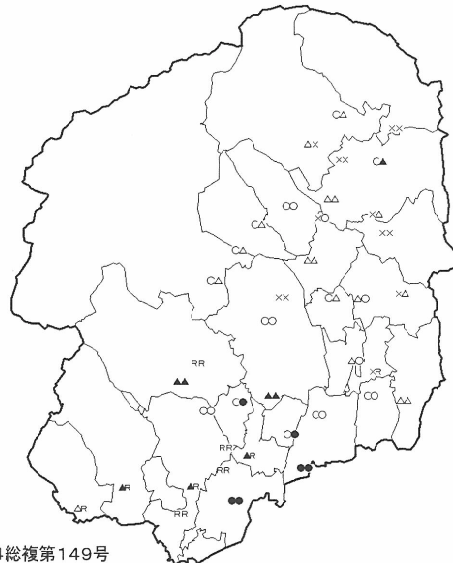
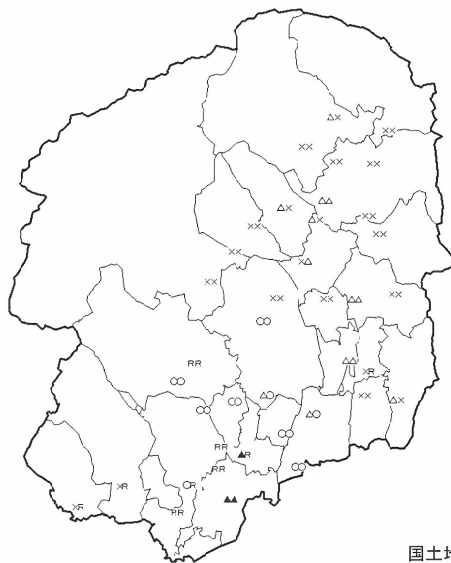
(発生株率%)

時期	地域	26年	平年	25年	24年	23年	22年	21年	20年	19年	18年	17年	16年
7月上旬	平均	1.5	0.1	1.1	0.2	0.1	0.1	0.1	0.0	0.0	0.0	0.0	0.0
	北部	0.0	0.0	0.04	0.0	0.0	0.0	0.0	0.0	0.0	0.0	0.0	0.0
	中南部	1.4	0.4	0.8	0.0	0.1	0.1	0.1	0.0	0.0	0.0	0.0	0.0
7月中旬	平均	1.7	0.4	1.8	0.9	0.6	0.1	0.3	0.2	0.2	0.0	0.0	0.1
	北部	0.1	0.0	0.1	0.0	0.0	0.0	0.0	0.0	0.0	0.0	0.0	0.0
	中南部	1.9	0.2	1.2	0.4	0.1	0.0	0.3	0.0	0.0	0.0	0.0	0.0
8月上旬	平均	4.5	1.1	5.6	1.5	2.0	0.3	0.2	0.4	0.2	0.1	0.0	0.3
	北部	0.8	0.10	0.7	0.1	0.0	0.2	0.0	0.0	0.0	0.0	0.0	0.1
	中南部	4.0	0.7	5.4	1.1	0.4	0.1	0.1	0.0	0.0	0.0	0.0	0.3
8月下旬 ~9月	平均	10.7	1.6	13.4	4.1	8.0	0.8	0.6	1.7	0.8	0.2	0.0	0.6
	北部	5.2	3.0	7.5	3.4	3.0	0.4	1.8	2.8	—	—	—	—
	中南部	1.2	0.2	0.6	0.0	0.1	0.1	0.0	0.0	—	—	—	—
		7.7	1.5	4.8	1.6	0.8	0.2	2.3	1.4	—	—	—	
		7.8	9.4	21.6	10.9	11.6	1.1	5.0	9.7	—	—	—	

注) 平年値は過去10年間のデータの平均値

縞葉枯病 (7月上旬)

縞葉枯病 (8月下旬~9月上旬)



国土地理院承認平14総複第149号

程度	無	散見	少	中・多・甚
発生株率 (%)	0	1未満	1~10	11~20
記号	×	△	○	▲
				●

R : 抵抗性品種の作付

⑥ 稲こうじ病

(発生穂率%)

時期	地域	26年	平年	25年	24年	23年	22年	21年	20年	19年	18年	17年	16年
8月下旬 ～9月	平均	0.1	0.4	0.2	0.0	0.3	0.2	0.7	0.3	0.4	0.4	0.3	0.8
	北部	0.1	0.6	0.5	0.0	0.5	0.3	1.3	0.5	0.5	0.7	0.4	1.5
	中部	0.1	0.3	0.2	0.0	0.2	0.2	0.3	0.2	0.4	0.4	0.3	0.6
	南部	0.0	0.1	0.0	0.0	0.0	0.1	0.2	0.1	0.1	0.1	0.1	0.0

注) 平年値は過去10年間のデータの平均値

⑦ イネドロオイムシ

(発生株率%)

時期	地域	26年	平年	25年	24年	23年	22年	21年	20年	19年	18年	17年	16年
7月上旬	平均	0.2	0.8	0.9	0.4	0.7	0.7	0.8	1.5	0.7	0.5	0.2	0.2
	北部	0.0	1.2	1.0	0.4	1.0	3.5	1.8	1.5	1.5	0.8	0.2	0.4
	中部	0.6	0.9	1.4	0.7	0.5	1.8	0.3	2.5	0.5	0.4	0.4	0.2
	南部	0.0	0.0	0.0	0.0	0.0	0.0	0.0	0.0	0.0	0.0	0.0	0.0

注) 平年値は過去10年間のデータの平均値

⑧ イネツトムシ

(発生株率%)

時期	地域	26年	平年	25年	24年	23年	22年	21年	20年	19年	18年	17年	16年
7月上旬	平均	0.0	0.1	0.1	0.0	0.0	0.3	0.1	0.0	0.1	0.0	0.1	0.3
	北部	0.0	0.1	0.0	0.0	0.0	0.3	0.0	0.0	0.1	0.1	0.0	0.2
	中部	0.0	0.1	0.1	0.1	0.0	0.1	0.1	0.0	0.2	0.0	0.1	0.2
	南部	0.1	0.1	0.0	0.0	0.0	0.4	0.1	0.1	0.1	0.0	0.0	0.5
7月中旬	平均	0.0	0.1	0.0	0.0	0.0	0.1	0.1	0.1	0.1	0.0	0.1	0.0
	北部	0.0	0.1	0.0	0.0	0.0	0.1	0.2	0.1	0.1	0.1	0.1	0.0
	中部	0.0	0.1	0.0	0.0	0.0	0.1	0.0	0.2	0.1	0.0	0.1	0.1
	南部	0.1	0.0	0.0	0.0	0.0	0.2	0.1	0.1	0.0	0.0	0.0	0.0
8月上旬	平均	0.2	0.4	1.1	0.1	0.2	0.8	0.3	0.3	0.1	0.1	0.1	0.8
	北部	0.1	0.0	0.0	0.0	0.0	0.1	0.0	0.0	0.0	0.1	0.0	0.2
	中部	0.0	0.0	0.0	0.0	0.0	0.1	0.0	0.0	0.1	0.0	0.0	0.2
	南部	0.5	1.0	4.3	0.2	1.0	3.1	1.2	1.1	0.1	0.3	0.2	3.0

注) 平年値は過去10年間データの平均値

⑨ 心枯茎

(発生株率%)

時期	地域	26年	平年	25年	24年	23年	22年	21年	20年	19年	18年	17年	16年
7月上旬	平均	0.1	0.2	0.5	0.0	0.1	0.2	0.2	0.0	0.1	0.3	0.1	0.3
	北部	0.0	0.2	0.2	0.0	0.1	0.1	0.3	0.1	0.1	0.4	0.2	0.4
	中部	0.3	0.3	1.2	0.1	0.2	0.4	0.1	0.0	0.2	0.3	0.2	0.4
	南部	0.0	0.0	0.0	0.0	0.0	0.0	0.0	0.0	0.0	0.0	0.0	0.0
7月中旬	平均	0.3	0.4	0.5	0.1	0.4	0.3	0.4	0.3	0.6	0.5	0.8	0.5
	北部	0.2	0.4	0.3	0.1	0.4	0.0	0.5	0.5	0.7	0.2	0.9	0.3
	中部	0.5	0.9	1.1	0.2	0.7	0.8	0.4	0.2	0.8	1.1	0.7	0.9
	南部	0.0	0.1	0.0	0.0	0.0	0.0	0.0	0.0	0.0	0.2	0.7	0.1
8月上旬	平均	0.1	0.2	0.1	0.4	0.5	0.1	0.2	0.1	0.1	0.2	0.4	0.2
	北部	0.1	0.3	0.1	0.2	1.1	0.1	0.2	0.1	0.2	0.2	0.6	0.2
	中部	0.2	0.3	0.2	0.8	0.2	0.1	0.3	0.2	0.1	0.3	0.4	0.3
	南部	0.0	0.0	0.0	0.0	0.0	0.0	0.2	0.0	0.0	0.0	0.0	0.1

注) 平年値は過去10年間のデータの平均値

⑩ 白穂

(発生穂率%)

時期	地域	26年	平年	25年	24年	23年	22年	21年	20年	19年	18年	17年	16年
8月下旬 ～9月	平均	0.03	0.03	0.04	0.05	0.02	0.01	0.02	0.01	0.01	0.07	0.04	0.05
	北部	0.05	0.03	0.04	0.01	0.02	0.02	0.03	0.03	0.01	0.08	0.06	0.01
	中部	0.06	0.05	0.11	0.06	0.03	0.01	0.01	0.00	0.01	0.06	0.04	0.12
	南部	0.01	0.02	0.00	0.01	0.01	0.00	0.01	0.00	0.00	0.11	0.03	0.00

(2) 育苗箱における病害の発生状況

(発生箱率%)

病害名	26年	平年	25年	24年	23年	22年	21年	20年	19年	18年	17年	16年
苗立枯病	0.00	0.00	0.00	0.00	0.00	0.00	0.02	0.00	0.00	0.00	0.00	0.00
ムレ苗	0.00	0.01	0.00	0.00	0.00	0.01	0.03	0.01	0.00	0.00	0.06	0.00
細菌病	0.00	0.00	0.00	0.00	0.00	0.00	0.00	0.00	0.00	0.00	0.02	0.01
ばか苗病	0.01	0.04	0.01	0.04	0.16	0.00	0.10	0.03	0.02	0.01	0.01	0.02

注1) 調査日: 4月14、15日

注2) 平年値は過去10年間のデータの平均値

(3) 再生稲における黄萎病、縞葉枯病の発生状況

① 黄萎病 (再生稲)

(発生ほ場率%)

地域	26年	平年	25年	24年	23年	22年	21年	20年	19年	18年	17年	16年
平均	3.5	8.9	10.5	5.0	6.7	4.4	6.3	11.5	7.1	6.3	10.8	20.9
北部	2.0	8.3	4.8	2.8	5.0	4.9	6.7	11.7	4.6	11.3	11.4	19.7
中部	7.0	13.1	19.2	9.8	12.0	6.1	9.5	14.9	10.4	6.0	13.1	25.6
南部	0.0	0.8	0.0	0.0	0.0	0.0	0.0	3.8	1.0	0.0	0.0	4.0

注1) 調査日:10月2, 3, 4, 14, 16, 20, 31日

注2) 平年値は過去10年間のデータの平均値

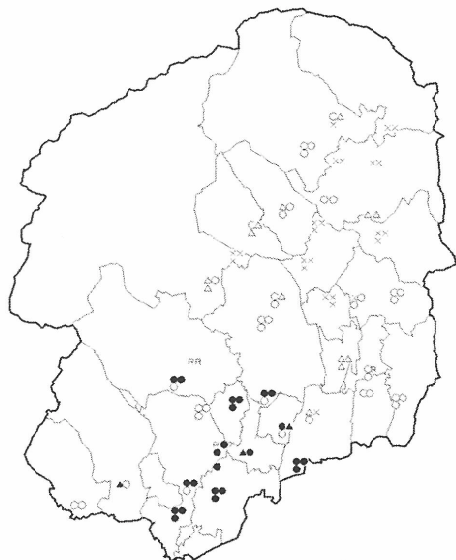
② 縞葉枯病 (再生稲) (発生株率%)

地域	26年	平年	25年	24年	23年	22年	21年	20年
平均	13.5	6.2	14.1	6.4	6.6	2.6	3.8	3.4
北部	1.1	0.2	0.9	0.1	0.4	0.2	0.0	0.0
中部	8.7	3.0	11.8	3.4	2.6	0.2	1.5	0.7
南部	41.1	18.4	34.5	20.2	29.8	8.4	10.0	9.4

注1) 調査日:10月2, 3, 14, 16, 20, 31日

注2) 平年値は過去6年間のデータの平均値

縞葉枯病 (再生稲)



国土地理院承認平14総複第149号

程度	無	散見	少		中・多・甚
発生株率 (%)	0	1未満	1~10	11~20	21以上
記号	×	△	○	▲	●

R: 抵抗性品種の作付

(4) アメダスデータによるいもち病感染好適日の出現状況

- ：感染好適条件 ○¹~⁴：準感染好適条件 -：感染好適条件なし
- 感染好適条件：湿潤時間中の平均気温が15～25℃であり、湿潤時間が湿潤時間中の平均気温ごとに必要な時間を満たし、当日を含めてその日以前5日間の日平均気温の平均値が20～25℃の範囲にある
- 準感染好適条件：好適条件に準ずる気象条件
 - 準感染好適条件1：湿潤時間は10時間以上であるが、前5日間の平均気温が20℃未満
 - 準感染好適条件2：湿潤時間は10時間以上であるが、前5日間の平均気温が25℃以上
 - 準感染好適条件3：湿潤時間は10時間以上であるが、湿潤時間中の平均気温が15～25℃の範囲外
 - 準感染好適条件4：湿潤時間が湿潤時間中の平均気温ごとに必要な時間数より短い
- ※上記条件であっても、3mを越える風や時間雨量3mmを越える雨があると湿潤時間の継続が打ち切りとなり、感染好適条件でなくなる場合がある

・感染好適条件が出現した日から7～10日後に発病する可能性があります。また、好適日が連続する時は多発条件となるので注意が必要です。ほ場をよく観察し、いもち病の発生状況に応じて、適期に防除を行きましょう。

①BLASTAMによる葉いもち感染好適日の判定結果（平成26年度）

日付	那須	黒磯	大田原	塩谷	真岡	宇都宮	今市	鹿沼	小山	佐野
6/01	-	-	-	-	-	-	-	-	-	-
6/02	-	-	-	-	-	-	-	-	-	-
6/03	-	-	-	-	-	-	-	-	-	-
6/04	-	-	-	-	-	-	-	-	-	-
6/05	-	-	-	-	-	-	-	-	-	-
6/06	-	●	●	-	-	-	-	-	●	●
6/07	-	-	-	-	-	-	-	-	-	-
6/08	-	○1	-	-	●	-	○1	○1	-	-
6/09	-	-	-	-	-	-	-	-	-	-
6/10	-	-	○4	-	-	○4	-	-	-	○4
6/11	○1	-	-	-	-	-	-	-	-	-
6/12	-	-	-	-	-	-	-	-	-	-
6/13	-	-	-	-	-	-	-	-	-	-
6/14	-	-	-	-	-	-	-	-	●	-
6/15	-	-	-	-	-	-	-	-	-	-
6/16	-	-	○4	○4	-	-	-	-	-	-
6/17	-	-	-	-	-	-	-	-	-	-
6/18	○4	○4	●	-	●	-	-	-	-	-
6/19	-	-	-	-	-	-	-	-	-	-
6/20	-	○4	○4	○4	○4	-	○4	-	-	○4
6/21	-	●	●	-	-	-	-	●	-	-
6/22	○4	○1	-	●	-	○4	-	-	○4	-
6/23	-	○1	-	-	-	-	-	-	-	-
6/24	-	-	-	-	●	-	-	-	-	-
6/25	-	-	-	-	-	-	-	-	-	-
6/26	-	-	-	-	-	-	-	-	-	○4
6/27	-	-	-	-	-	-	○4	-	-	-
6/28	○4	-	-	-	●	-	○4	●	-	-
6/29	-	○4	●	●	●	-	-	-	-	-
6/30	-	-	-	-	-	-	-	●	-	-
7/01	-	○4	-	-	-	-	-	-	-	-
7/02	-	-	-	-	-	-	-	-	-	-
7/03	-	●	●	●	-	-	-	-	-	-
7/04	○4	-	-	-	-	-	-	-	-	-
7/05	-	●	●	●	●	-	-	●	-	●
7/06	-	-	-	-	-	-	-	-	-	●
7/07	-	●	●	-	●	●	-	●	●	●
7/08	-	●	●	●	○4	-	○4	○4	-	-
7/09	-	-	-	-	-	-	-	-	-	-
7/10	○1	●	-	●	-	●	-	-	●	●
7/11	-	-	-	-	-	-	-	-	-	-
7/12	-	-	-	-	-	-	-	-	-	-
7/13	-	-	-	-	-	-	-	-	-	-
7/14	-	-	-	-	-	-	-	-	-	-
7/15	-	-	-	-	-	-	-	○2	○2	-
7/16	-	-	-	●	-	-	-	-	-	-
7/17	-	-	-	-	-	-	●	-	-	○3
7/18	-	-	-	-	-	-	-	●	-	-

日付	那須	黒磯	大田原	塩谷	真岡	宇都宮	今市	鹿沼	小山	佐野
7/19	—	—	—	—	—	—	○4	—	○2	—
7/20	—	—	—	—	—	●	—	—	—	—
7/21	—	—	—	—	—	—	—	—	—	—
7/22	—	—	—	—	—	—	—	●	—	—
7/23	—	—	—	—	—	—	—	—	—	—
7/24	—	—	—	—	—	—	—	—	—	—
7/25	—	—	—	—	○2	○3	—	●	○3	—
7/26	—	—	—	—	—	—	—	—	—	—
7/27	—	—	—	—	—	—	—	—	—	—
7/28	—	—	—	—	—	—	—	—	—	—
7/29	—	—	—	—	—	—	—	—	—	—
7/30	—	—	—	—	—	—	—	—	—	—
7/31	—	—	—	—	—	—	—	—	—	—
8/01	—	—	—	—	—	—	—	—	—	—
8/02	●	—	—	—	○2	—	—	—	—	—
8/03	●	—	—	—	—	—	—	—	—	—
8/04	—	—	—	—	—	—	—	—	—	—
8/05	—	—	—	—	—	—	—	—	—	—
8/06	—	—	—	—	—	—	—	—	—	—
8/07	●	—	—	—	—	—	—	—	—	—
8/08	●	—	—	—	—	—	—	—	—	—
8/09	—	○4	○2	○2	○2	—	○2	○2	○2	○2
8/10	○4	—	—	—	○2	—	—	○2	—	○2
8/11	—	—	—	—	—	—	—	—	—	—
8/12	●	—	—	—	—	—	—	—	—	—
8/13	—	○4	—	●	—	—	—	○4	○2	—
8/14	—	—	—	—	—	—	—	—	—	—
8/15	—	—	—	—	—	—	—	—	○3	—
8/16	—	—	●	●	—	—	—	●	—	—
8/17	●	●	○4	●	●	—	—	●	○2	○2
8/18	—	—	—	—	—	—	—	—	—	○2
8/19	●	—	—	—	—	—	—	—	—	—
8/20	—	—	—	—	—	—	—	—	—	—
8/21	●	—	—	—	—	—	—	○2	—	—
8/22	—	○2	—	—	—	—	●	—	—	—
8/23	—	—	—	—	—	—	—	—	○2	—
8/24	●	—	—	—	—	—	—	—	—	—
8/25	—	●	○2	●	○2	○2	●	—	—	—
8/26	○4	●	●	—	○2	—	●	—	○2	○2
8/27	○4	—	—	●	—	—	○4	●	—	—
8/28	○4	●	●	●	●	●	●	—	—	●
8/29	○4	—	—	—	—	—	●	—	—	—
8/30	○1	—	—	—	○4	—	—	—	—	—
8/31	○4	—	—	—	—	—	○1	—	—	—

出典 一般社団法人 日本植物防疫協会

② BLASTAMによる葉いもち感染好適日の年次別発生状況（6月～8月）

年度	那須	黒磯	大田原	塩谷	真岡	宇都宮	今市	鹿沼	小山	佐野
H26	9	11	11	13	9	4	6	11	4	6
平年値	5.8	7.9	7.4	9	5.2	2.1	9.2	8	5.2	5.1
H25	6	9	6	8	5	5	9	12	3	9
H24	1	4	3	5	3	1	3	1	5	2
H23	2	7	4	5	4	0	9	7	3	5
H22	12	5	7	13	11	2	9	7	5	7
H21	9	7	8	11	8	1	9	8	10	4
H20	4	7	8	13	4	1	12	7	6	4
H19	3	8	3	10	6	4	5	11	9	4
H18	9	13	15	9	5	4	12	8	4	5
H17	6	13	14	11	2	2	10	11	3	4
H16	6	6	6	5	4	1	14	8	4	7

注) 平年値は過去10年間のデータの平均値

(5) ウンカ類、ヨコバイ類の越冬前密度

		ウンカ類 幼虫	ヒメトビウ ンカ成虫	その他ウン カ類成虫	ヨコバイ類 幼虫	ツマグロヨ コバイ成虫	イナズマヨ コバイ成虫	その他のヨ コバイ類成 虫	備考
発生ほ場数(か所)		15	1	0	17	10	0	14	11月17日～12月4日調査 総調査ほ場数: 20ほ場 (背負型動力機を使用した吹き出し法調査)
発生 ほ場率	発生ほ場率(%)	75.0	5.0	0.0	85.0	50.0	0.0	70.0	
	発生ほ場率平年値(%)	63.2	2.7	1.9	75.8	35.9	7.5	51.9	
発生頭数(頭)		2472	3	0	2532	96	0	276	
発生 密度	発生密度(頭/10m ²)	123.5	0.2	0.0	126.6	4.8	0.0	13.8	
	平年値(頭/10m ²)	28.5	0.1	0.2	48.2	2.7	0.4	4.8	
概 評		やや多	やや多	少	やや多	平年並	少	平年並	

発生ほ場率平年値計算表

単位: %

		ウンカ類 幼虫	ヒメトビウ ンカ成虫	その他ウン カ類成虫	ヨコバイ類 幼虫	ツマグロヨ コバイ成虫	イナズマヨ コバイ成虫	その他のヨ コバイ類成 虫	備考 (総調査ほ場数)
H25		85.0	0.0	0.0	75.0	30.0	0.0	25.0	20
H24		87.5	0.0	0.0	56.3	25.0	5.3	68.8	16
H23		88.2	0.0	0.0	88.2	47.1	11.8	41.2	17
H22		77.8	5.6	5.6	77.8	22.2	5.6	44.4	18
H21		100.0	0.0	11.1	72.2	50.0	11.1	72.2	18
H20		47.9	0.0	0.0	83.3	16.7	0.0	45.8	48
H19		18.2	0.0	0.0	61.4	25.0	0.0	40.9	44
H18		42.5	10.0	0.0	77.5	27.5	5.0	67.5	40
H17		58.3	11.1	0.0	75.0	41.7	27.8	61.1	36
H16		26.5	0.0	-	91.2	73.5	-	-	34

越冬密度平年値計算表

単位: 10m²当たりの頭数

		ウンカ類 幼虫	ヒメトビウ ンカ成虫	その他ウン カ類成虫	ヨコバイ類 幼虫	ツマグロヨ コバイ成虫	イナズマヨ コバイ成虫	その他のヨ コバイ類成 虫	備考 (調査日の平均)
H25		37.4	0.0	0.0	24.8	1.8	0.0	2.1	11/25
H24		60.6	0.0	0.0	52.9	1.7	0.4	8.1	11/26
H23		33.0	0.0	0.0	34.2	2.8	0.7	3.0	11/26
H22		62.2	0.2	0.2	21.3	0.8	0.3	2.5	11/24
H21		31.5	0.0	1.5	52.5	6.2	0.7	6.2	11/18
H20		25.6	0.0	0.0	44.3	1.3	0.0	6.1	12/8
H19		4.0	0.0	0.0	34.0	1.1	0.0	3.6	12/5
H18		5.7	0.5	0.0	34.6	1.0	0.2	5.5	12/5
H17		20.7	0.6	0.0	107.7	3.1	1.4	6.1	11/29
H16		5.1	0.0	-	75.5	7.3	-	-	12/8

調査方法: 背負型動力機を使用した吹き出し法で畦畔を0.3m×11mの面積で調査し換算した。

※全地点でセジロウンカ、トビロウンカ成虫は確認されなかった。

(6) 大麦におけるヒメトビウンカ生息密度

		ウンカ類 幼虫	ヒメトビウ ンカ短翅成 虫	ヒメトビウ ンカ長翅成 虫♀	ヒメトビウ ンカ長翅成 虫♂	ヒメトビウ ンカ成虫計	ヒメトビウ ンカ計	備考
発生ほ場数(か所)		17	9	2	1	10	17	5月19日～28日調査 総調査ほ場数: 17ほ場 (背負型動力機を使用した吹き出し法調査。 発生密度は麦上部、下部の合計値)
発生 ほ場率	発生ほ場率(%)	100.0	52.9	11.8	5.9	53.8	100.0	
	発生ほ場率平年値(%)	100.0	-	-	-	37.7	100.0	
発生頭数(頭)		6060	54	9	15	78	6138	
発生 密度	発生密度(頭/10m ²)	356.5	3.2	0.5	0.9	4.6	361.1	
	平年値(頭/10m ²)	191.4	-	-	-	3.4	194.8	
概 評		多	-	-	-	平年並	多	

調査方法: 背負型動力機を使用した吹き出し法で畦畔を0.3m×11mの面積で調査し換算した。

※平年値: 発生面積は昭和63年～平成8年の平均値。発生密度は昭和63年～平成9年の平均値。

(7) ヒメトビウンカの縞葉枯ウイルス保毒虫率の経年変化

越冬世代 11月上旬～12月上旬検定 (保毒虫率%)					
調査場所	22年	23年	24年	25年	26年
大田原市戸野内	0.0	0.0	0.8	2.0	1.0
大田原市親園	0.0	1.6			
大田原市蛭畑	0.0	1.6	0.8	0.0	0.0
那須烏山市滝田	0.8	1.6	1.6	3.9	4.2
さくら市蒲須坂	0.0	1.6	1.1	2.0	1.0
さくら市箱森新田	0.0				
高根沢町花岡	0.0	0.0	1.6	1.0	3.1
芳賀町祖母井	0.0	—	—	2.9	
真岡市青田	4.0	7.3	13.7	18.6	15.6
宇都宮市横山町		0.0	7.7	10.8	5.2
宇都宮市雀宮				16.7	15.6
上三川町上三川				19.8	18.8
鹿沼市酒野谷	1.7	3.2	9.7	2.0	3.1
下野市小金井				14.7	8.3
下野市絹板				26.5	10.4
小山市小薬	—	24.2	12.1	12.7	20.8
小山市石ノ上	3.2		3.2	19.6	20.8
小山市下石塚		12.9			
壬生町助谷	0.8	3.2	6.5	9.8	10.4
栃木市惣社町	3.2	10.5	2.4	11.8	7.3
栃木市大平町真弓	21.8	24.2	25.4	14.2	25.0
栃木市藤岡町富吉	2.4	10.5	14.1	20.6	9.4
佐野市堀米町	0.0	4.0	4.0	7.8	14.6
足利市上洪垂町	0.0				4.2
平均	2.3	7.0	7.0	10.9	9.9

- ・DAS-ELISA法による検定。
- ・検定頭数10頭未満の保毒虫率は平均に含めていない。

第一世代幼虫

地点名		H24	H25	H26
県北部	大田原市蛭畑	1.8	0.9	1.0
	さくら市蒲須坂	—	—	2.1
	高根沢町花岡	0.9	0.9	1.0
県中部	真岡市青田	2.7	9.1	18.8
	宇都宮市(芦沼町、横山町)	0.9	1.8	6.3
	宇都宮市雀宮	—	—	12.5
	上三川町上三川	—	—	10.4
	鹿沼市酒野谷	1.8	0.0	5.2
県南部	下野市小金井	1.8	10.0	14.6
	下野市絹板	—	—	21.9
	小山市(小袋、小薬)	8.2	12.7	2.1
	小山市石ノ上	3.6	8.2	7.3
	小山市寒川	2.7	7.3	—
	壬生町助谷	0.9	2.7	7.3
	栃木市惣社町	0.9	2.7	4.2
	栃木市大平町真弓	4.5	7.3	16.7
	栃木市藤岡町(蛭沼、富吉)	3.6	12.7	5.2
	佐野市(小中町、並木町、堀米町)	0.0	1.8	8.3
	足利市(藤松町、上洪垂町)	0.0	1.8	4.2
県北部平均	1.4	0.9	1.4	
県中部平均	1.8	3.6	10.6	
県南部平均	2.6	6.7	9.2	
県平均	2.3	5.3	8.3	

注：検定サンプルは5月中～下旬に、麦類ほ場から採集したヒメトビウンカ第一世代幼虫

検定方法：DAS-ELISA法 検定数：96頭／1地点

(8) イネミズゾウムシの発生状況

① 越冬成虫密度

		平均	宇都宮市瓦谷町 平均	さくら市蒲須坂 平均	備考
発生数(頭)		2	2	0	平成26年2月3日採集 総採取地点数:10か所 (0.1m ² の表土を採取し、イネミズゾウムシ成虫数を調査)
発生 密度	発生密度(頭/0.1m ²)	0.2	0.3	0.0	
	平年値(頭/0.1m ²)	0.6	0.4	0.9	
概評		やや少	平年並	少	

発生密度平年値計算表

単位:0.1m²当たりのイネミズゾウムシ成虫数

	平均	宇都宮市瓦谷町 平均	さくら市蒲須坂 平均	各調査地点数(宇都宮市瓦谷町・さくら市蒲須坂)
H25	0.3	0.5	0.0	6・4
H24	0.1	0.2	0.0	6・4
H23	0.1	0.0	0.3	6・4
H22	0.0	0.0	0.0	3・2
H21	0.0	0.0	0.0	13・4
H20	0.0	0.0	0.0	13・4
H19	1.2	0.8	1.5	10・4
H18	0.2	0.4	0.0	10・4
H17	3.5	0.7	6.3	10・3
H16	0.8	1.0	0.5	- - -

採集日:平成26年2月3日

調査方法:0.1m²(すくい取り用の枠を使用)内の表土1~2cmを採取し、イネミズゾウムシ成虫数を調査した。

調査地点:宇都宮市瓦谷町 60W予察灯周辺、さくら市蒲須坂 水稻病害虫発生予察ほ場の畦畔

② 本田発生状況

		発生株(株数)	成虫数	備考
発生数(株・頭)		102	21	5月下旬 5月26~28日調査
発生 密度	発生密度(株・頭/100株)	17.0	3.5	総調査ほ場数:12か所 総調査株数:600株 調査株数:1ほ場50株
	平年値(株・頭/100株)	28.5	4.9	
概評		やや少	平年並	

発生密度平年値計算表

単位:100株当たりの株数・頭数

	発生株(株数)	成虫数	備考(総調査ほ場数・総調査株数)
H25.5	52.3	5.7	12・600
H24.5	44.5	2.3	12・600
H23.5	5.0	0.5	8・400
H22.5	32.3	3.5	8・400
H21.5	13.3	0.3	16・800
H20.5	9.5	0.5	16・800
H19.5	26.8	5.3	16・800
H18.5	37.4	10.1	16・800
H17.5	13.0	1.1	16・800
H16.5	50.6	9.4	16・800

調査方法:畦畔から3~4m内側の50株における被害株率と、葉上に生育するイネミズゾウムシの成虫数を調査した。

調査地点:那須塩原市埼玉、大田原市親園、塩谷町玉生、さくら市蒲須坂、芳賀町祖母井、真岡市亀山の水稲病害虫発生予察ほ場(各地点2ほ場)

③ 誘殺数

(60W予察灯)

月一 半旬	大田原市			宇都宮市瓦谷町			小山市			栃木市大塚町		
	H26年	過去 10年 平均	H25年	H26年	過去 10年 平均	H25年	H26年	過去 10年 平均	H25年	H26年	過去 10年 平均	H25年
5-1	0	0	0	0	2	0	0	0	0	0	0	0
5-2	0	0	0	0	30	0	0	0	0	0	2	0
5-3	0	1	0	51	7	0	0	0	0	0	1	0
5-4	0	3	0	0	67	5	0	1	0	0	2	0
5-5	1	1	0	16	47	47	0	2	3	0	1	1
5-6	0	1	1	48	24	0	0	1	0	0	1	0
6-1	0	2	0	11	23	2	0	1	0	0	1	0
6-2	0	1	0	3	11	1	0	0	0	0	0	0
6-3	0	0	0	2	11	0	0	0	0	0	0	0
6-4	0	0	0	0	21	0	0	0	0	0	0	0
6-5	0	0	0	0	40	0	0	0	0	0	0	0
6-6	0	1	0	1	48	0	0	0	0	0	0	0
7-1	0	0	0	0	13	2	0	0	0	0	0	0
7-2	0	1	0	0	108	479	0	1	0	0	0	0
7-3	0	2	3	108	351	394	0	3	0	0	0	0
7-4	0	24	0	97	536	96	0	28	0	0	26	0
7-5	0	20	0	41	324	5	7	48	0	11	29	0
7-6	0	20	0	17	174	5	0	22	0	0	19	0
8-1	0	17	0	0	78	3	0	8	0	0	8	0
8-2	0	2	4	0	19	1	0	6	0	0	2	0
8-3	0	1	0	0	11	1	0	4	0	0	0	0
8-4	0	0	0	0	292	9	0	1	0	0	0	0
8-5	0	0	0	0	48	1	0	3	0	0	0	0
8-6	0	0	1	0	117	0	0	0	0	0	26	0
9-1	0	0	0	0	147	0	0	1	0	0	19	0
9-2	0	0	0	0	0	0	0	3	0	0	0	0
9-3	0	0	0	0	0	0	0	0	0	0	0	0
9-4	0	0	0	0	0	0	0	6	0	0	0	0
9-5	0	0	0	0	0	0	0	0	0	0	0	0
9-6	0	0	0	0	0	0	0	0	0	0	0	0
5月計	1	6	1	115	177	52	0	4	3	0	6	1
6月計	0	3	0	17	154	3	0	2	0	0	1	0
7月計	0	67	3	263	1,507	981	7	102	0	11	74	0
8月計	0	20	5	0	565	15	0	22	0	0	36	0
9月計	0	0	0	0	147	0	0	10	0	0	19	0
合計	0	97	9	395	2,550	1,051	7	139	3	11	137	1

(9) イネドロオイムシの発生状況

① 本田発生状況

		発生株 (株数)	成虫数	卵塊数	幼虫数	備考
発生ほ場数(か所)		4	2	0	2	5月第6半旬 5月26~28日調査 総調査ほ場数:12か所 総調査株数:600株 調査株数:1ほ場50株
発生 ほ場率	発生ほ場率(%)	33.3	16.7	0.0	16.7	
	発生ほ場率平年値(%)	50.0	41.7	33.3	20.8	
発生数(株・頭)		4.0	2.0	0.0	5.0	
発生 密度	発生密度(株・頭/50株)	0.7	0.3	0.0	0.8	
	平年値(株・頭/50株)	7.8	4.3	4.7	14.2	
概評		-	-	-	-	

調査方法：畦畔から3~4m内側(10条付近)の50株における被害株率と、葉上に生育するイネドロオイムシの虫数を調査した。
調査地点：那須塩原市埼玉、大田原市親園、塩谷町玉生、さくら市蒲須坂、芳賀町祖母井、真岡市亀山の水稲病害虫発生予察ほ場(各地点2ほ場)

(10) ニカメイガの発生状況

① 越冬幼虫密度

		幼虫寄生株	幼虫寄生茎	備考
発生ほ場数(か所)		3	-	平成26年2月3日採集
発生 ほ場率	発生ほ場率(%)	37.5	-	総調査ほ場数:8か所
	発生ほ場率平年値(%)	44.7	-	総調査株数:400株
発生数(株・本)		5	5	総調査茎数:9424茎
発生率	発生率(%)	1.3	0.1	(稲株50株を採取し、ニカメイガ幼虫数を調査)
	平年値(%)	4.3	0.3	
概評		平年並	やや少	

発生ほ場率平年値計算表

	発生ほ場率 (%)	発生ほ場数	備考 (総調査ほ場数)
H25	37.5	3	8
H24	37.5	3	8
H23	55.6	5	9
H22	66.7	6	9
H21	30.3	4	13
H20	23.1	3	13
H19	46.2	6	13
H18	45.5	5	11
H17	50.0	5	10
H16	54.5	6	11

発生株率・茎率平年値計算表

	幼虫寄生株 (%)	幼虫寄生茎 (%)	備考 (総調査株数)
H25	3.0	0.2	400
H24	0.8	0.0	400
H23	3.1	0.2	450
H22	4.7	0.3	447
H21	1.2	0.1	650
H20	1.1	0.1	650
H19	10.0	0.7	650
H18	4.0	0.3	550
H17	4.4	0.2	500
H16	10.2	1.1	550

調査方法：稲株を採集し、茎内に寄生しているニカメイガ幼虫数を調査した。

ニカメイガ

② 誘殺数

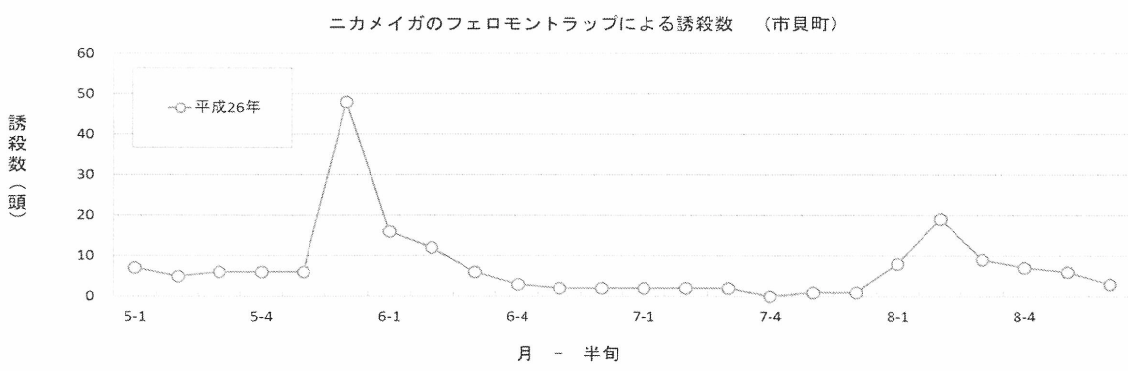
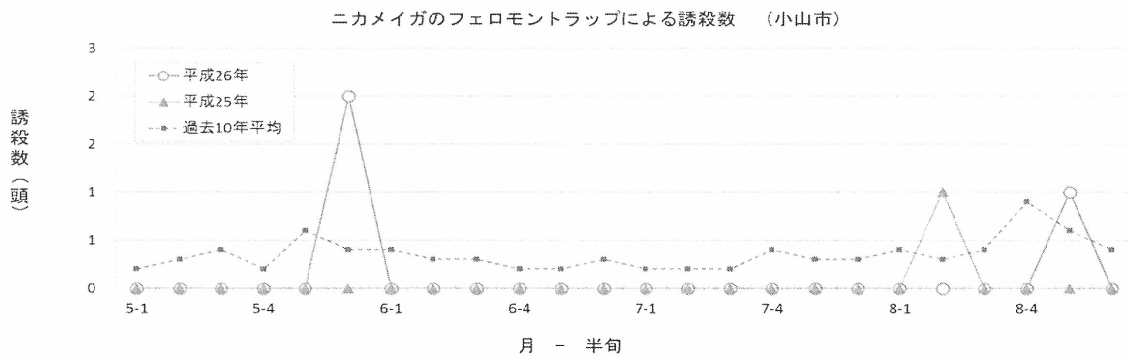
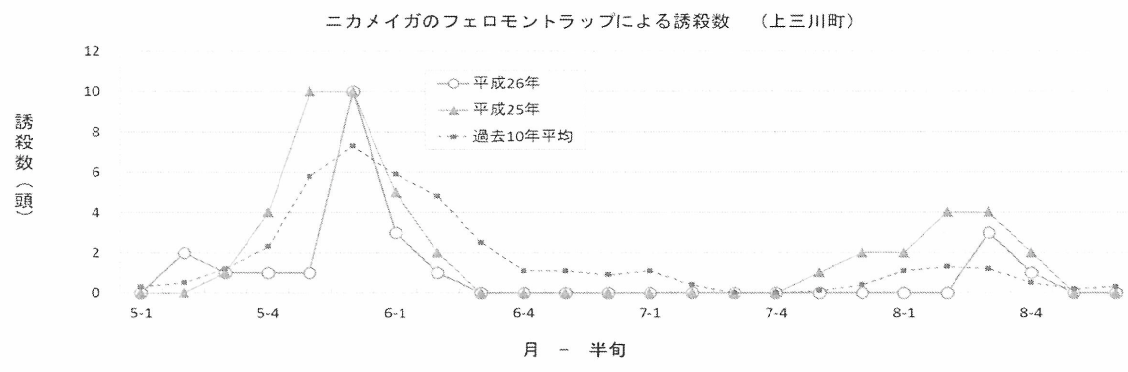
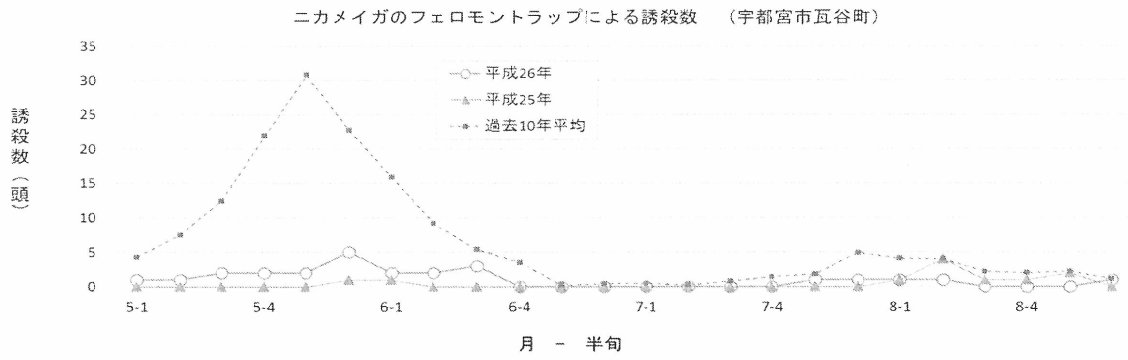
(60W予察灯)

月一 半旬	大田原市			宇都宮市瓦谷町			小山市			栃木市大塚町		
	H26年	過去 10年 平均	H25年	H26年	過去 10年 平均	H25年	H26年	過去 10年 平均	H25年	H26年	過去 10年 平均	H25年
5-1	0	0	0	0	0	0	0	0	0	0	0	0
5-2	0	0	0	0	0	0	0	0	0	0	0	0
5-3	0	0	0	0	0	0	0	0	0	0	0	0
5-4	0	0	0	0	1	0	0	0	0	0	0	0
5-5	1	0	0	0	0	0	0	0	0	0	0	0
5-6	0	0	0	0	0	0	0	0	0	0	0	0
6-1	0	0	0	0	0	0	0	0	0	0	0	0
6-2	0	0	0	0	0	0	0	0	0	0	0	0
6-3	0	0	0	0	0	0	0	0	0	0	0	0
6-4	0	0	0	0	0	0	0	0	0	0	0	0
6-5	0	0	0	0	0	0	0	0	0	0	0	0
6-6	0	0	0	0	0	0	0	0	0	0	0	0
7-1	0	0	0	0	0	0	0	0	0	0	0	0
7-2	0	0	0	0	0	0	0	0	0	0	0	0
7-3	0	0	0	0	0	0	0	0	0	0	0	0
7-4	0	1	0	0	0	0	0	0	0	0	0	0
7-5	0	1	0	0	0	0	0	1	0	0	1	0
7-6	0	0	0	0	0	0	0	0	0	0	0	0
8-1	0	1	0	0	1	0	0	0	0	0	0	0
8-2	0	0	0	0	0	0	0	0	0	0	0	0
8-3	0	2	0	0	1	0	0	1	0	0	1	0
8-4	0	4	0	0	0	0	0	0	0	0	2	0
8-5	0	9	0	0	0	0	0	1	0	0	0	0
8-6	0	5	0	0	0	0	0	0	0	0	0	0
9-1	0	1	0	0	0	0	0	0	0	0	0	0
9-2	0	2	0	0	0	0	0	0	0	0	0	0
9-3	0	0	0	0	0	0	0	0	0	0	0	0
9-4	0	0	0	0	0	0	0	0	0	0	0	0
9-5	0	0	0	0	0	0	0	0	0	0	0	0
9-6	0	0	0	0	0	0	0	0	0	0	0	0
5月計	1	1	0	0	2	0	0	0	0	0	1	0
6月計	0	1	0	0	1	0	0	0	0	0	1	0
7月計	0	2	0	0	1	0	0	2	0	0	2	0
8月計	0	21	0	0	2	0	0	2	0	0	3	0
9月計	0	3	0	0	0	0	0	0	0	0	0	0
合計	0	28	0	0	6	0	0	4	0	0	7	0

(フェロモントラップ)

月一 半旬	宇都宮市瓦谷町			上三川町※			小山市			市貝町※		
	H26年	過去 10年 平均	H25年	H26年	過去 10年 平均	H25年	H26年	過去 10年 平均	H25年	H26年	過去 10年 平均	H25年
5-1	1	4	0	0	0	0	0	0	0	7	-	-
5-2	1	8	0	2	1	0	0	0	0	5	-	-
5-3	2	12	0	1	1	1	0	0	0	6	-	-
5-4	2	22	0	1	2	4	0	0	0	6	-	-
5-5	2	31	0	1	6	10	0	1	0	6	-	-
5-6	5	23	1	10	7	10	2	0	0	48	-	-
6-1	2	16	1	3	6	5	0	0	0	16	-	-
6-2	2	9	0	1	5	2	0	0	0	12	-	-
6-3	3	5	0	0	3	0	0	0	0	6	-	-
6-4	0	4	0	0	1	0	0	0	0	3	-	-
6-5	0	0	0	0	1	0	0	0	0	2	-	-
6-6	0	0	0	0	1	0	0	0	0	2	-	-
7-1	0	1	0	0	1	0	0	0	0	2	-	-
7-2	0	0	0	0	0	0	0	0	0	2	-	-
7-3	0	1	0	0	0	0	0	0	0	2	-	-
7-4	0	1	0	0	0	0	0	0	0	0	-	-
7-5	1	2	0	0	0	1	0	0	0	1	-	-
7-6	1	5	0	0	0	2	0	0	0	1	-	-
8-1	1	4	1	0	1	2	0	0	0	8	-	-
8-2	1	4	4	0	1	4	0	0	1	19	-	-
8-3	0	2	1	3	1	4	0	0	0	9	-	-
8-4	0	2	1	1	1	2	0	1	0	7	-	-
8-5	0	2	2	0	0	0	1	1	0	6	-	-
8-6	1	1	0	0	0	0	0	0	0	3	-	-
5月計	13	100	1	15	17	25	2	2	0	78	-	-
6月計	7	35	1	4	16	7	0	2	0	41	-	-
7月計	2	10	0	0	2	3	0	2	0	8	-	-
8月計	3	16	9	4	5	12	1	3	1	52	-	-
合計	25	159	11	23	40	47	3	8	1	179	-	-

※病害虫防除員による調査



(11) 病害虫発生予察ほ場における害虫発生状況(すくいとり調査)

① 7月中旬

		ウンカ類 幼虫	ヒメトビ ウンカ 成虫	セジロウ ンカ 成虫	ヨコバイ 類 幼虫	ツマガロ ヨコバイ 成虫	イナズマ ヨコバイ 成虫	イナゴ	備考
発生ほ場数(か所)		26	31	0	11	13	0	20	7月8~14日調査 総調査ほ場数:39ほ場 (20回振りすくい取り)
発生 ほ場率	発生ほ場率(%)	68.4	81.6	0.0	31.6	34.2	0.0	55.3	
	発生ほ場率平年値(%)	43.3	80.6	11.7	21.4	62.5	2.4	57.4	
すくいとり頭数合計(頭)		4436	1404	0	24	41	0	518	
頭数	すくい取り頭数平均値(頭)	118.1	36.9	0.0	0.6	1.1	0.0	13.6	
	すくいとり頭数平年値(頭)	8.8	12.0	0.3	0.5	2.3	0.0	7.8	
概 評		多	やや多	少	やや多	やや少	少	平年並	

発生地点率平年値計算表

		ウンカ類 幼虫	ヒメトビ ウンカ 成虫	セジロウ ンカ 成虫	ヨコバイ 類 幼虫	ツマガロ ヨコバイ 成虫	イナズマ ヨコバイ 成虫	イナゴ	備考 (総調査地点数)
H25.7		89.7	100.0	0.0	20.5	53.8	7.7	53.8	39
H24.7		64.1	69.2	10.3	15.4	51.3	0.0	59.0	39
H23.7		69.2	92.3	0.0	25.6	46.2	5.1	46.2	39
H22.7		35.0	82.5	42.5	20.0	85.0	0.0	47.5	40
H21.7		20.8	75.0	0.0	2.1	50.0	4.2	50.0	48
H20.7		0.0	69.2	5.1	0.0	48.7	0.0	59.0	39
H19.7		38.5	71.8	46.2	15.4	82.1	0.0	56.4	39
H18.7		33.3	79.5	10.3	48.7	79.5	2.6	79.5	39
H17.7		15.4	76.9	0.0	10.3	46.2	-	64.1	39
H16.7		66.7	89.7	2.6	56.4	82.1	-	59.0	39

すくい取り頭数平年値計算表

		ウンカ類 幼虫	ヒメトビ ウンカ 成虫	セジロウ ンカ 成虫	ヨコバイ 類 幼虫	ツマガロ ヨコバイ 成虫	イナズマ ヨコバイ 成虫	イナゴ	備考 (調査日の平均)
H25.7		37.9	28.2	0.0	0.3	1.3	0.1	8.2	7/10
H24.7		30.8	38.5	0.1	0.3	2.1	0.0	4.4	7/12
H23.7		5.8	14.0	0.0	0.5	1.8	0.2	4.0	7/13
H22.7		0.9	7.5	0.9	0.4	3.4	0.0	5.0	7/13
H21.7		1.0	6.9	0.0	0.0	0.8	0.0	6.2	7/13
H20.7		0.0	2.1	0.1	0.0	1.6	0.0	7.5	7/14
H19.7		0.8	6.2	2.1	0.2	2.5	0.0	8.1	7/17
H18.7		0.9	4.5	0.1	1.2	5.1	0.0	15.9	7/18
H17.7		0.4	3.2	0.0	0.2	0.9	-	11.7	7/19
H16.7		9.6	8.7	0.0	2.2	3.3	-	7.5	7/20

② 7月中旬(斑点米カメムシ類)

		クモヘリカメムシ		ホソハリカメムシ		アカヒゲホソドリ カスミカメ		アサジカスミカメ		斑点米カ メムシ類 成虫	うち カスミカ メ類成虫	備考
		幼虫	成虫	幼虫	成虫	幼虫	成虫	幼虫	成虫			
発生ほ場数(か所)		0	0	0	0	0	0	0	0	0	0	7月8~14日調査 総調査ほ場数:38ほ場 (20回振りすくい取り)
発生 ほ場率	発生ほ場率(%)	0.0	0.0	0.0	0.0	0.0	0.0	0.0	0.0	0.0	0.0	
	発生ほ場率平年値(%)	0.3	2.8	0.0	1.0	0.4	1.7	0.0	2.4	7.4	4.5	
すくいとり頭数合計(頭)		0	0	0	0	0	0	0	0	0	0	
頭数	すくい取り頭数平均値(頭)	0.0	0.0	0.0	0.0	0.0	0.0	0.0	0.0	0.0	0.0	
	すくいとり頭数平年値(頭)	0.0	0.1	0.0	0.0	0.0	0.0	0.0	0.0	0.2	0.1	
概 評		少	少	少	平年並	少	やや少	少	やや少	平年並	やや少	

発生地点率平年値計算表

		クモヘリカメムシ		ホソハリカメムシ		アカヒゲホソドリ カスミカメ		アサジカスミカメ		斑点米カ メムシ類 成虫	うち カスミカ メ類成虫	備考 (総調査地点数)
		幼虫	成虫	幼虫	成虫	幼虫	成虫	幼虫	成虫			
H25.7		0.0	0.0	0.0	5.1	0.0	0.0	0.0	2.6	7.7	2.6	39
H24.7		0.0	0.0	0.0	2.6	0.0	2.6	0.0	0.0	5.1	2.6	39
H23.7		0.0	7.7	0.0	0.0	0.0	0.0	0.0	7.7	12.8	7.7	39
H22.7		0.0	0.0	0.0	0.0	0.0	5.0	0.0	5.0	10.0	10.0	40
H21.7		0.0	2.1	0.0	2.1	4.2	4.2	0.0	4.2	12.5	10.4	48
H20.7		0.0	2.6	0.0	0.0	0.0	2.6	0.0	0.0	5.1	2.6	39
H19.7		2.6	2.6	0.0	0.0	0.0	0.0	0.0	0.0	5.1	0.0	39
H18.7		0.0	7.7	0.0	0.0	0.0	0.0	0.0	0.0	7.7	0.0	39
H17.7		0.0	5.1	0.0	0.0	0.0	2.6	-	-	7.7	-	39
H16.7		0.0	0.0	0.0	0.0	0.0	0.0	-	-	0.0	-	39

すくい取り頭数平年値計算表

		クモヘリカメムシ		ホソハリカメムシ		アカヒゲホソドリ カスミカメ		アサジカスミカメ		斑点米カ メムシ類 成虫	うち カスミカ メ類成虫	備考 (調査日の平均)
		幼虫	成虫	幼虫	成虫	幼虫	成虫	幼虫	成虫			
H25.7		0.0	0.0	0.0	0.1	0.0	0.0	0.0	0.0	0.1	0.0	7/10
H24.7		0.0	0.0	0.0	0.0	0.0	0.0	0.0	0.0	0.1	0.0	7/12
H23.7		0.0	0.1	0.0	0.0	0.0	0.0	0.0	0.1	0.2	0.1	7/13
H22.7		0.0	0.0	0.0	0.0	0.0	0.1	0.0	0.1	0.1	0.1	7/13
H21.7		0.0	0.0	0.0	0.0	0.0	0.0	0.0	0.2	0.3	0.3	7/13
H20.7		0.0	0.0	0.0	0.0	0.0	0.1	0.0	0.0	0.1	0.1	7/14
H19.7		0.0	0.0	0.0	0.0	0.0	0.0	0.0	0.0	0.1	0.0	7/17
H18.7		0.0	0.3	0.0	0.0	0.0	0.0	0.0	0.0	0.3	0.0	7/18
H17.7		0.0	0.5	0.0	0.0	0.0	0.1	-	-	0.6	-	7/19
H16.7		0.0	0.0	0.0	0.0	0.0	0.0	-	-	0.0	-	7/20

③ 8月上旬

		ウンカ類 幼虫	ヒメトビ ウンカ 成虫	セジロウ ンカ 成虫	ヨコバイ 類 幼虫	ツマグロ ヨコバイ 成虫	イナズマ ヨコバイ 成虫	イナゴ	備考
発生ほ場数(か所)		74	69	0	49	61	0	36	8月1～6日調査 総調査ほ場数:78ほ場 (20回振りすくい取り)
発生 ほ場率	発生ほ場率(%)	94.9	88.5	0.0	62.8	78.2	0.0	46.2	
	発生ほ場率平年値(%)	76.9	89.2	30.3	65.6	77.6	5.1	55.2	
すくいとり頭数合計(頭)		15,492	2,070	0	1,331	1,291	0	189	
頭数	すくい取り頭数平均値(頭)	198.6	26.5	0.0	17.1	16.6	0.0	2.4	
	すくいとり頭数平年値(頭)	211.4	30.0	2.1	37.7	36.7	0.1	5.0	
概 評		平年並	平年並	少	平年並	平年並	少	平年並	

発生地点率平年値計算表

		ウンカ類 幼虫	ヒメトビ ウンカ 成虫	セジロウ ンカ 成虫	ヨコバイ 類 幼虫	ツマグロ ヨコバイ 成虫	イナズマ ヨコバイ 成虫	イナゴ	備考 (総調査地点数)
H25.8		97.4	100.0	3.8	64.1	69.2	1.3	44.9	78
H24.8		97.4	98.7	23.1	71.8	85.9	6.4	48.7	78
H23.8		91.0	92.3	10.3	76.9	85.9	14.1	53.8	78
H22.8		98.8	100.0	96.3	80.0	97.5	5.0	67.5	80
H21.8		64.1	85.9	26.9	69.2	82.1	11.5	60.3	78
H20.8		74.4	84.6	24.4	61.5	75.6	0.0	46.2	78
H19.8		50.0	64.1	35.9	60.3	74.4	0.0	59.0	78
H18.8		43.6	79.5	16.7	30.8	51.3	2.6	70.5	78
H17.8		55.1	92.3	65.4	48.7	57.7	-	61.5	78
H16.8		97.4	94.9	0.0	92.3	96.2	-	39.7	78

すくい取り頭数平年値計算表

		ウンカ類 幼虫	ヒメトビ ウンカ 成虫	セジロウ ンカ 成虫	ヨコバイ 類 幼虫	ツマグロ ヨコバイ 成虫	イナズマ ヨコバイ 成虫	イナゴ	備考 (調査日の平均)
H25.8		525.6	68.5	0.1	60.7	38.4	0.0	5.6	8/3
H24.8		300.4	47.5	0.4	32.8	23.6	0.1	3.1	8/1
H23.8		616.1	29.5	0.1	15.9	18.6	0.4	6.6	8/2
H22.8		257.7	66.8	12.8	141.5	128.8	0.1	7.2	8/2
H21.8		156.4	12.9	0.5	27.1	32.2	0.1	5.3	8/3
H20.8		31.2	19.9	0.9	18.3	33.3	0.0	4.3	8/4
H19.8		20.1	4.4	2.1	17.5	10.8	0.0	6.6	7/30
H18.8		14.4	6.1	0.3	1.8	3.1	0.0	4.6	7/31
H17.8		30.1	7.0	3.7	13.2	8.6	-	4.5	8/1
H16.8		161.8	37.6	0.0	48.0	69.8	-	2.2	8/2

④ 8月上旬 (斑点米カメムシ類)

		クモヘリカメムシ		ホソハリカメムシ		アカヒゲホソドリ カスミカメ		アサジカスミカメ		斑点米カ メムシ類 成虫	うち カスミカ メ類成虫	備考
		幼虫	成虫	幼虫	成虫	幼虫	成虫	幼虫	成虫			
発生ほ場数(か所)		1	3	0	4	0	2	0	5	11	6	8月1～6日調査 総調査ほ場数:78ほ場 (20回振りすくい取り)
発生 ほ場率	発生ほ場率(%)	1.3	3.8	0.0	5.1	0.0	2.6	0.0	6.4	14.1	7.7	
	発生ほ場率平年値(%)	2.2	6.4	0.6	1.7	0.3	6.8	0.8	10.5	19.1	15.3	
すくいとり頭数合計(頭)		1	11	0	5	0	3	0	13	39	16	
頭数	すくい取り頭数平均値(頭)	0.0	0.1	0.0	0.1	0.0	0.0	0.0	0.2	0.5	0.2	
	すくいとり頭数平年値(頭)	0.1	0.2	0.0	0.0	0.0	0.2	0.0	0.5	1.0	0.8	
概 評		やや少	やや少	少	やや多	少	やや少	少	平年並	平年並	やや少	

発生地点率平年値計算表

		クモヘリカメムシ		ホソハリカメムシ		アカヒゲホソドリ カスミカメ		アサジカスミカメ		斑点米カ メムシ類 成虫	うち カスミカ メ類成虫	備考 (総調査地点数)
		幼虫	成虫	幼虫	成虫	幼虫	成虫	幼虫	成虫			
H25.8		1.3	6.4	0.0	1.3	0.0	3.8	0.0	12.8	20.5	16.7	78
H24.8		6.4	5.1	1.3	1.3	0.0	12.8	1.3	16.7	26.9	23.1	78
H23.8		5.1	9.0	1.3	7.7	0.0	7.7	3.8	7.7	21.8	12.8	80
H22.8		2.5	13.8	0.0	0.0	0.0	15.0	0.0	21.3	38.8	28.8	78
H21.8		0.0	3.8	0.0	1.3	0.0	14.1	1.3	17.9	28.2	26.9	78
H20.8		3.8	6.4	0.0	1.3	2.6	3.8	0.0	7.7	19.2	12.8	78
H19.8		0.0	6.4	2.6	1.3	0.0	1.3	0.0	0.0	11.5	1.3	78
H18.8		1.3	2.6	0.0	0.0	0.0	0.0	0.0	0.0	3.8	0.0	78
H17.8		0.0	5.1	1.3	1.3	0.0	5.1	-	-	10.3	-	78
H16.8		1.3	5.1	0.0	1.3	0.0	3.8	-	-	10.3	-	78

すくい取り頭数平年値計算表

		クモヘリカメムシ		ホソハリカメムシ		アカヒゲホソドリ カスミカメ		アサジカスミカメ		斑点米カ メムシ類 成虫	うち カスミカ メ類成虫	備考 (調査日の平均)
		幼虫	成虫	幼虫	成虫	幼虫	成虫	幼虫	成虫			
H25.8		0.1	0.1	0.0	0.0	0.0	0.0	0.0	0.3	0.6	0.4	8/3
H24.8		0.1	0.1	0.0	0.0	0.0	0.2	0.3	0.4	1.2	1.0	8/1
H23.8		0.3	0.3	0.0	0.1	0.0	0.3	0.1	1.8	2.9	2.2	8/2
H22.8		0.0	0.3	0.0	0.0	0.0	0.5	0.0	0.8	1.6	1.3	8/2
H21.8		0.0	0.1	0.0	0.0	0.0	0.7	0.0	0.4	1.3	1.2	8/3
H20.8		0.8	0.4	0.0	0.0	0.1	0.1	0.0	0.3	1.7	0.4	8/4
H19.8		0.0	0.7	0.0	0.0	0.0	0.0	0.0	0.0	0.8	0.0	7/30
H18.8		0.0	0.0	0.0	0.0	0.0	0.0	0.0	0.0	0.1	0.0	7/31
H17.8		0.0	0.1	0.0	0.0	0.0	0.1	-	-	0.2	-	8/1
H16.8		0.0	0.1	0.0	0.0	0.0	0.1	-	-	0.2	-	8/2

(12) 斑点米カメムシ類の発生状況
① イネ科雑草地における発生状況 (6月末)

	クモヘリカメムシ		ホソハリカメムシ		アカヒゲホソミドリカスミカメ		アカスジカスミカメ		斑点米カメムシ類	備考
	幼虫	成虫	幼虫	成虫	幼虫	成虫	幼虫	成虫		
発生ほ場数(か所)	0	2	2	19	22	48	24	41	48	6月23～24日調査 総調査地点数:48 (イネ科雑草地、畦畔等 における20回振り すくい取り)
発生ほ場率(%)	0.0	4.2	4.2	39.6	45.8	100.0	50.0	85.4	100.0	
発生ほ場率平年値(%)	1.2	25.9	11.1	45.8	62.1	88.2	57.4	74.0	99.1	
すくいとり頭数合計(頭)	0	2	3	37	164	1,063	1,084	1,355	4,058	
すくい取り頭数平均値(頭)	0.0	0.0	0.1	0.8	3.4	22.1	22.6	28.2	84.5	
すくいとり頭数平年値(頭)	0.0	3.7	0.2	1.3	10.1	10.8	59.8	15.8	105.5	
概評	少		並		並		並			やや多

発生地点率平年値計算表

	クモヘリカメムシ		ホソハリカメムシ		アカヒゲホソミドリカスミカメ		アカスジカスミカメ		斑点米カメムシ類	備考 (総調査地点数)
	幼虫	成虫	幼虫	成虫	幼虫	成虫	幼虫	成虫		
H25.7	0.0	3.3	10.0	51.7	76.7	98.3	81.7	86.7	100.0	60
H24.7	0.0	5.3	3.5	29.8	36.8	78.9	33.3	75.4	94.7	57
H23.7	0.0	31.1	8.9	66.7	71.1	88.9	75.6	77.8	100.0	45
H22.7	0.0	36.7	20.4	49.0	65.3	89.8	61.2	69.4	93.9	49
H21.7	8.3	50.0	16.7	66.7	62.5	91.7	58.3	75.0	95.8	24
H20.7	0.0	2.9	5.9	20.6	50.0	73.5	55.9	61.8	88.2	34
H19.7	0.0	52.0	12.0	36.0	72.0	96.0	36.0	72.0	100.0	25
H18.7	92.0	68.0	24.0	72.0	4.0	76.0	36.0	68.0	100.0	25

すくい取り頭数平年値計算表

	クモヘリカメムシ		ホソハリカメムシ		アカヒゲホソミドリカスミカメ		アカスジカスミカメ		斑点米カメムシ類 成虫	備考 (調査日の平均)
	幼虫	成虫	幼虫	成虫	幼虫	成虫	幼虫	成虫		
H25.7	0.0	0.2	0.2	1.0	15.1	23.2	113.0	31.4	187.6	6/26
H24.7	0.0	0.1	0.2	0.8	2.8	4.2	15.7	5.8	10.8	6/26
H23.7	0.0	1.0	0.2	1.9	22.8	9.7	192.0	12.3	24.9	6/27
H22.7	0.0	2.1	0.3	1.1	11.8	9.6	65.3	9.7	22.4	6/28
H21.7	0.1	10.2	0.2	2.2	5.2	11.2	11.7	23.3	46.9	6/29
H20.7	0.0	0.0	0.1	0.4	5.6	5.9	9.6	6.2	12.6	6/30
H19.7	0.0	12.7	0.1	1.4	7.6	12.0	11.5	21.8	47.9	7/2
H18.7	15.1	8.1	0.3	2.4	0.1	6.0	2.0	5.3	21.8	7/6

クモヘリカメムシの
すくい取り頭数の状
(6月末調査)
平年比



ホソハリカメムシの
すくい取り頭数の状
(6月末調査)
平年比



程度	無	やや少	平年並	やや多	多
頭数(頭)	0	1	2~5	6~7	8以上
記号	×	○	◎	▲	●

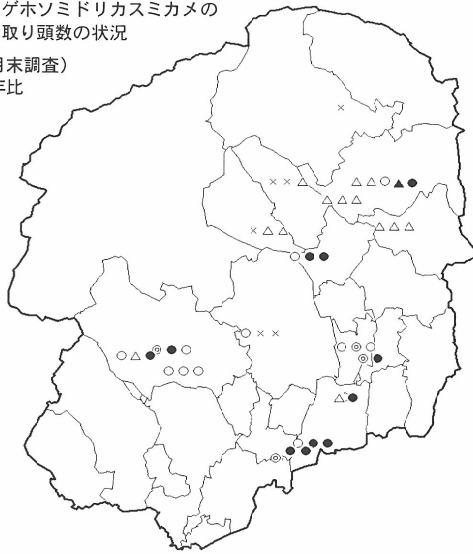
※20回振り当たり

程度	無	平年並	やや多	多
頭数(頭)	0	1	2	3以上
記号	×	◎	▲	●

※20回振り当たり

アカヒゲホソミドリカスミカメの
すくい取り頭数の状況

(6月末調査)
平年比



程度	無	少	やや少	平年並	やや多	多
頭数(頭)	0	1~4	5~12	13~29	30~38	39以上
記号	×	△	○	◎	▲	●

※20回振り当たり

アサジカスミカメのす
くい取り頭数の状況

(6月末調査)
平年比



程度	無	少	やや少	平年並	やや多	多
頭数(頭)	0	1~15	15~45	45~105	106~136	137以上
記号	×	△	○	◎	▲	●

※20回振り当たり

② イネ科雑草地における発生状況(7月中旬)

	クモヘリカメムシ		ホソハリカメムシ		アカヒゲホソミドリカスミカメ		アサジカスミカメ		斑点米カメムシ類 成虫	備考
	幼虫	成虫	幼虫	成虫	幼虫	成虫	幼虫	成虫		
発生ほ場数(か所)	0	8	4	18	26	35	33	35	35	6月24~26日調査 総調査地点数: 60 (イネ科雑草地、畦畔等 における20回振り すくい取り)
発生ほ場率(%)	0.0	22.9	11.4	54.3	74.3	100.0	94.3	100.0	100.0	
発生ほ場率(%)	61.1	52.8	57.1	72.3	91.5	94.4	87.2	92.1	100.0	
すくいとり頭数合計(頭)	0	31	11	52	813	941	1,905	1,226	4,969	
すくいとり頭数平均値(頭)	0.0	0.9	0.3	1.5	23.2	26.9	54.4	35.0	142.0	
すくいとり頭数平均値(頭)	0.2	30.9	0.9	3.5	11.8	27.1	20.8	69.4	169.0	
概評	やや少		並		並		並		並	

発生地点率平年値計算表

	クモヘリカメムシ		ホソハリカメムシ		アカヒゲホソミドリカスミカメ		アサジカスミカメ		斑点米カメムシ類 成虫	備考 (総調査地点数)
	幼虫	成虫	幼虫	成虫	幼虫	成虫	幼虫	成虫		
H25.7	0.0	48.5	36.4	87.9	90.9	100.0	97.0	100.0	100.0	33
H24.7	100.0	38.2	100.0	82.4	100.0	94.1	100.0	88.2	100.0	34
H23.7	100.0	63.2	100.0	89.5	100.0	100.0	100.0	100.0	100.0	19
H22.7	100.0	52.4	100.0	73.8	100.0	92.9	100.0	95.2	100.0	42
H21.7	27.8	22.2	44.4	72.2	77.8	77.8	77.8	88.9	100.0	18
H20.7	100.0	92.9	7.1	64.3	100.0	100.0	100.0	100.0	100.0	14
H19.7	0.0	52.0	12.0	36.0	72.0	96.0	36.0	72.0	100.0	25
H18.7	92.0	68.0	24.0	72.0	4.0	76.0	36.0	68.0	100.0	25
H17.7	30.4	56.5	47.8	69.6	13.0	65.2	8.7	34.8	95.7	23
H16.7	23.5	88.2	35.3	88.2	64.7	76.5	11.8	17.6	100.0	17

すくい取り頭数平年値計算表

	クモヘリカメムシ		ホソハリカメムシ		アカヒゲホソミドリカスミカメ		アサジカスミカメ		斑点米カメムシ類 成虫	備考 (調査日の平均)
	幼虫	成虫	幼虫	成虫	幼虫	成虫	幼虫	成虫		
H25.7	0.0	12.0	1.0	6.1	61.1	65.0	103.7	126.8	380.0	7/11
H24.7	0.0	11.6	0.0	5.5	0.0	24.4	0.0	40.0	85.6	7/11
H23.7	0.0	79.6	0.0	4.4	0.0	55.5	0.0	154.5	300.1	7/14
H22.7	0.0	19.5	0.0	2.8	0.0	13.2	0.0	49.8	94.9	7/15
H21.7	1.7	8.9	4.4	2.4	13.5	6.6	30.4	23.7	98.6	7/14
H20.7	0.0	71.9	0.7	1.7	0.0	12.9	0.0	69.1	156.3	7/17
H19.7	0.0	12.7	0.1	1.4	7.6	12.0	11.5	21.8	67.5	7/2
H18.7	15.1	8.1	0.3	2.4	0.1	6.0	2.0	5.3	39.8	7/6
H17.7	10.3	28.0	1.5	2.4	0.7	11.4	0.1	2.2	58.6	7/14
H16.7	0.8	62.5	0.5	4.9	78.4	42.5	0.7	0.9	192.5	7/12

クモヘリカメムシの
すくい取り頭数の状
(7月末調査)
平年比



程度	無	少	やや少	平年並	やや多	多
頭数(頭)	0	1~5	6~18	19~42	43~55	56以上
記号	×	△	○	◎	▲	●

※20回振り当たり

ホソヘリカメムシの
すくい取り頭数の状
(7月末調査)
平年比



程度	無	やや少	平年並	やや多	多
頭数(頭)	0	1	3~5	6~7	8以上
記号	×	○	◎	▲	●

※20回振り当たり

アカヒゲホソミドリカスミカメの
すくい取り頭数の状況
(7月末調査)
平年比



程度	無	少	やや少	平年並	やや多	多
頭数(頭)	0	1~7	8~22	23~53	54~68	69以上
記号	×	△	○	◎	▲	●

※20回振り当たり

アカスジカスミカメのす
くい取り頭数の状況
(7月末調査)
平年比



程度	無	少	やや少	平年並	やや多	多
頭数(頭)	0	1~17	18~53	54~125	126~161	162以上
記号	×	△	○	◎	▲	●

※20回振り当たり

③ クモヘリカメムシの誘殺数

(フェロモントラップ)

月一 半旬	宇都宮市瓦谷町			芳賀町祖母井		
	H26年	過去 7年 平均	H25年	H26年	過去 0年 平均	H25年
5-1	0	0	0	-	-	-
5-2	0	0	0	-	-	-
5-3	0	0	0	-	-	-
5-4	0	0	0	-	-	-
5-5	0	0	0	-	-	-
5-6	0	0	0	-	-	-
6-1	0	0	0	0	-	-
6-2	0	0	0	0	-	-
6-3	0	0	0	0	-	-
6-4	0	0	0	0	-	-
6-5	0	0	0	0	-	-
6-6	0	0	0	0	-	-
7-1	0	0	0	0	-	-
7-2	0	0	0	0	-	-
7-3	0	0	0	0	-	-
7-4	0	0	0	0	-	-
7-5	0	0	0	0	-	-
7-6	0	1	0	0	-	-
8-1	0	0	0	0	-	-
8-2	0	0	0	0	-	-
8-3	0	0	0	0	-	-
8-4	0	1	0	1	-	-
8-5	0	1	0	1	-	-
8-6	0	1	2	0	-	-
9-1	0	0	0	0	-	-
9-2	0	0	0	0	-	-
9-3	0	0	0	0	-	-
9-4	0	0	0	2	-	-
9-5	0	0	0	0	-	-
9-6	0	0	0	0	-	-
5月計	0	0	0	-	-	-
6月計	0	0	0	0	-	-
7月計	0	2	0	0	-	-
8月計	0	3	2	2	-	-
9月計	0	0	0	2	-	-
合計	0	5	2	4	-	-

(フェロモントラップ※)

月一 半旬	茂木町			矢板市		
	H26年	過去 0年 平均	H25年	H26年	過去 6年 平均	H25年
6-1	0	-	-	0	0	0
6-2	0	-	-	0	0	0
6-3	0	-	-	0	0	0
6-4	0	-	-	0	0	0
6-5	0	-	-	0	0	0
6-6	7	-	-	1	0	0
7-1	36	-	-	0	0	0
7-2	17	-	-	3	3	0
7-3	8	-	-	8	6	0
7-4	0	-	-	14	10	3
7-5	0	-	-	3	9	3
7-6	14	-	-	3	4	3
8-1	11	-	-	1	-	-
8-2	1	-	-	0	-	-
8-3	0	-	-	0	-	-
8-4	0	-	-	0	-	-
8-5	0	-	-	0	-	-
8-6	0	-	-	1	-	-
9-1	-	-	-	1	-	-
9-2	-	-	-	1	-	-
9-3	-	-	-	1	-	-
9-4	-	-	-	0	-	-
9-5	-	-	-	0	-	-
9-6	-	-	-	0	-	-
6月計	7	-	-	1	0	0
7月計	75	-	-	31	32	9
8月計	12	-	-	2	-	-
9月計	-	-	-	2	-	-
合計	94	-	-	37	32	9

※病害虫防除員による調査

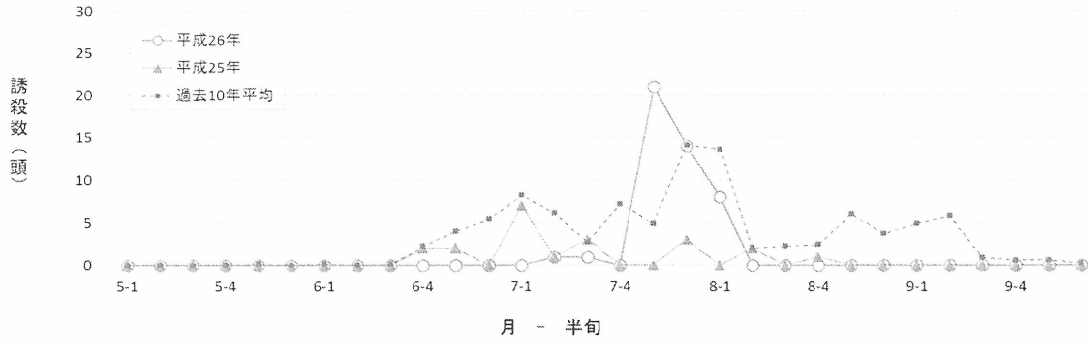
④ ホソハリカメムシの誘殺数
(60W予察灯)

月一 半旬	大田原市			宇都宮市瓦谷町			小山市			栃木市大塚町		
	H25年	過去 10年 平均	H24年	H25年	過去 10年 平均	H24年	H25年	過去 10年 平均	H24年	H25年	過去 10年 平均	H24年
5-1	0	0	0	0	0	0	0	0	0	0	0	0
5-2	0	0	0	0	0	0	0	0	0	0	0	0
5-3	0	0	0	0	0	0	0	0	0	0	0	0
5-4	0	0	0	0	0	0	0	0	0	0	0	0
5-5	0	0	0	0	0	0	0	0	0	0	0	0
5-6	0	0	0	0	0	0	0	0	0	0	0	0
6-1	0	0	0	0	0	0	0	0	0	0	0	0
6-2	0	0	0	0	0	0	0	0	0	0	0	0
6-3	0	0	0	0	0	0	0	0	0	0	0	0
6-4	0	0	0	0	0	0	0	0	0	0	0	0
6-5	0	0	0	0	0	0	0	0	0	0	0	0
6-6	0	0	0	0	0	0	0	0	0	0	0	0
7-1	0	0	0	0	0	0	0	0	0	0	0	0
7-2	0	0	0	0	0	0	0	0	0	0	0	0
7-3	0	0	0	0	0	0	0	0	0	0	0	0
7-4	0	0	0	0	0	0	0	0	0	0	-	-
7-5	0	0	0	0	0	1	0	0	0	0	0	0
7-6	0	0	3	0	0	1	0	0	0	0	0	0
8-1	0	0	0	0	0	0	0	0	0	0	0	0
8-2	0	0	0	0	0	0	1	0	0	0	0	0
8-3	0	0	0	0	0	0	0	0	0	0	0	0
8-4	0	0	0	0	0	0	0	0	0	0	0	0
8-5	0	0	0	0	0	0	0	0	0	0	0	0
8-6	0	0	0	0	0	0	0	0	0	0	0	0
9-1	0	0	0	0	0	0	0	0	0	0	0	0
9-2	0	0	0	0	0	0	0	0	0	0	0	0
9-3	0	0	0	0	0	0	0	0	0	0	0	0
9-4	0	0	0	0	0	0	0	0	0	0	0	0
9-5	0	0	0	0	0	0	0	0	0	0	0	0
9-6	0	0	0	0	0	0	0	0	0	0	0	0
5月計	0	0	0	0	0	0	0	0	0	0	0	0
6月計	0	0	0	0	0	0	0	0	0	0	0	0
7月計	0	1	3	0	0	2	0	0	0	0	0	0
8月計	0	0	0	0	0	0	1	0	0	0	0	0
9月計	0	0	0	0	0	0	0	0	0	0	0	0
合計	0	1	3	0	1	2	1	0	0	0	1	0

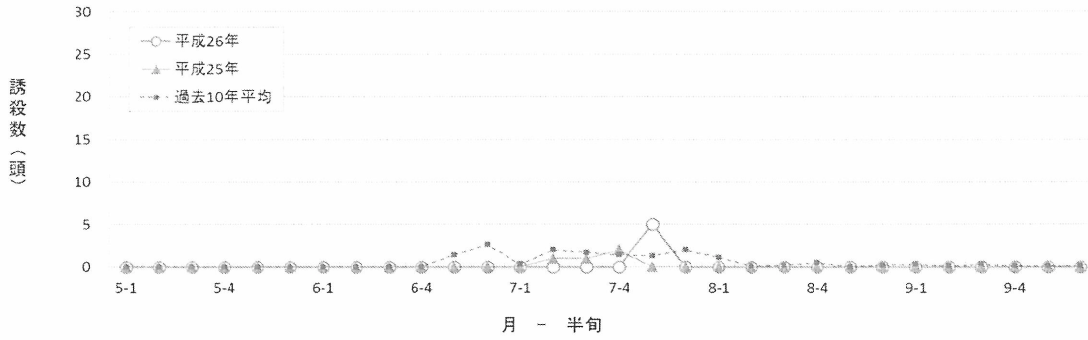
⑤ アカヒゲホソミドリカスミカメの誘殺数
(60W予察灯)

月一 半旬	大田原市			宇都宮市瓦谷町			小山市			栃木市大塚町		
	H26年	過去 10年 平均	H25年	H26年	過去 10年 平均	H25年	H26年	過去 10年 平均	H25年	H26年	過去 10年 平均	H25年
5-1	0	0	0	0	0	0	0	0	0	0	0	0
5-2	0	0	0	0	0	0	0	0	0	0	0	0
5-3	0	0	0	0	0	0	0	0	0	0	0	0
5-4	0	0	0	0	0	0	0	0	0	0	0	0
5-5	0	0	0	0	0	0	0	0	0	0	0	0
5-6	0	0	0	0	0	0	0	0	0	0	0	0
6-1	0	0	0	0	0	0	0	0	0	0	0	0
6-2	0	0	0	0	0	0	1	1	0	0	0	0
6-3	0	0	0	0	0	0	2	4	28	0	1	2
6-4	0	2	2	0	0	0	0	4	5	0	3	1
6-5	0	4	2	0	1	0	0	5	0	0	6	0
6-6	0	5	0	0	3	0	0	4	1	0	9	0
7-1	0	8	7	0	0	0	0	5	1	0	2	0
7-2	1	6	1	0	2	1	0	1	0	0	4	0
7-3	1	3	3	0	2	1	0	0	1	0	1	1
7-4	0	7	0	0	1	2	0	1	0	0	2	0
7-5	21	5	0	5	1	0	0	1	0	0	2	0
7-6	14	14	3	0	2	0	0	0	0	0	1	0
8-1	8	14	0	0	1	0	0	0	0	0	3	0
8-2	0	2	2	0	0	0	0	1	0	0	1	0
8-3	0	2	0	0	0	0	0	0	0	0	3	0
8-4	0	2	1	0	1	0	0	1	0	0	3	0
8-5	0	6	0	0	0	0	0	0	0	0	2	0
8-6	0	4	0	0	0	0	0	4	0	0	2	0
9-1	0	5	0	0	0	0	0	3	0	0	2	0
9-2	0	6	0	0	0	0	0	1	0	0	11	0
9-3	0	1	0	0	0	0	0	0	0	0	13	0
9-4	0	1	0	0	0	0	0	1	0	0	15	0
9-5	0	1	0	0	0	0	0	2	0	0	2	0
9-6	0	0	0	0	0	0	0	0	0	0	1	0
5月計	0	0	0	0	0	0	0	0	0	0	0	0
6月計	0	12	4	0	4	0	3	18	34	0	18	3
7月計	37	43	14	5	9	4	0	7	2	0	11	1
8月計	8	30	3	0	2	0	0	6	0	0	14	0
9月計	0	13	0	0	1	0	0	6	0	0	44	0
合計	45	98	21	5	16	4	3	37	36	0	87	4

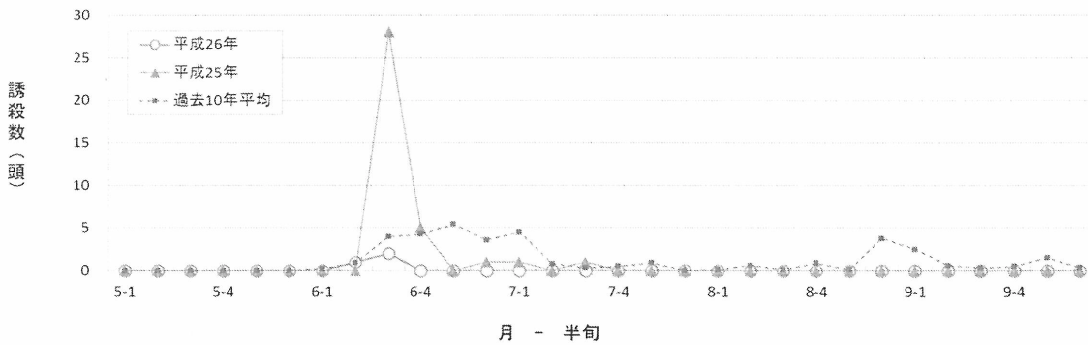
アカヒゲホソミドリカスミカメの60W予察灯による誘殺数 (大田原市)



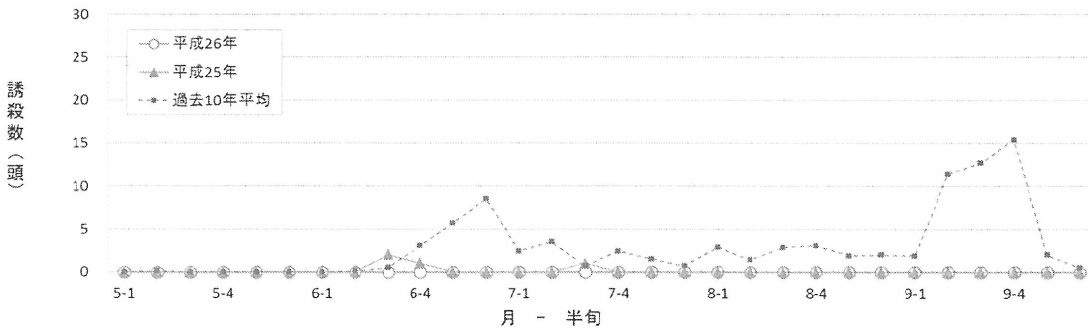
アカヒゲホソミドリカスミカメの60W予察灯による誘殺数 (宇都宮市瓦谷町)



アカヒゲホソミドリカスミカメの60W予察灯による誘殺数 (小山市)

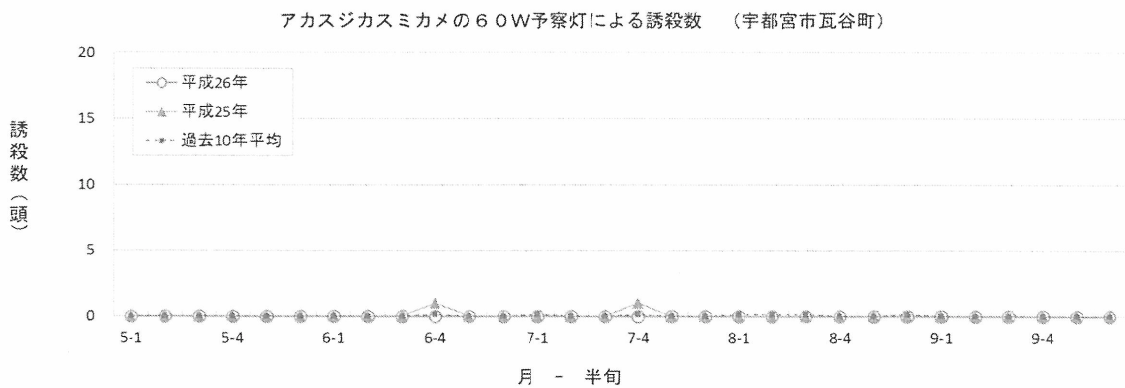
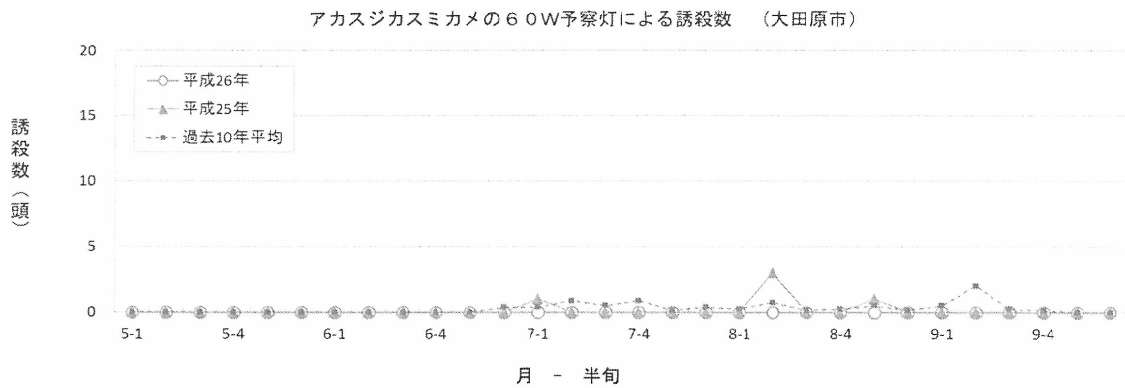


アカヒゲホソミドリカスミカメの60W予察灯による誘殺数 (栃木市大塚町)

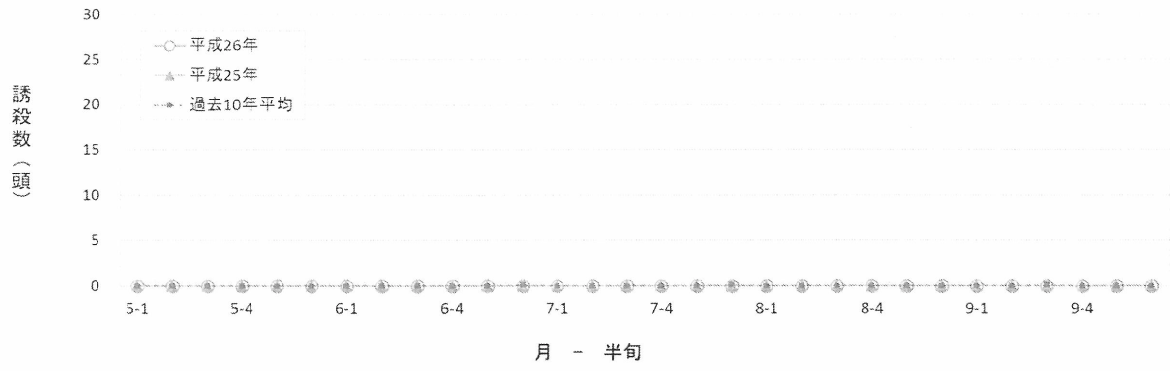


⑥ アカスジカスミカメの誘殺数
(60W予察灯)

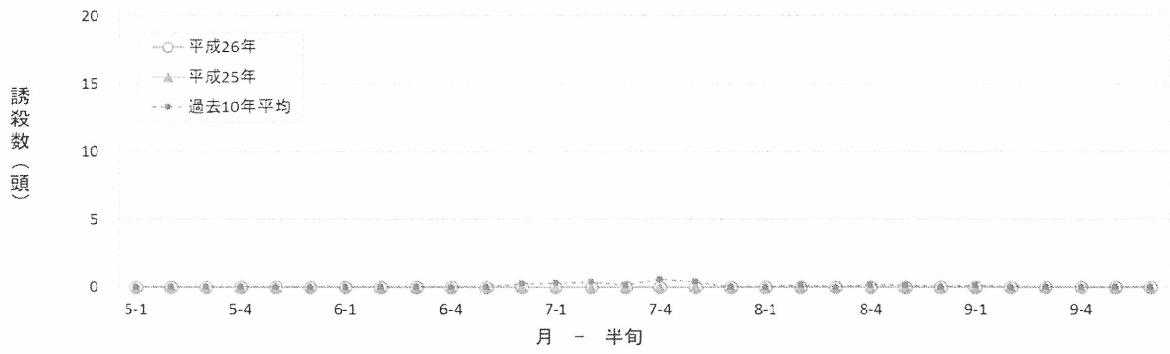
月一 半旬	大田原市			宇都宮市瓦谷町			小山市			栃木市大塚町		
	H26年	過去 8年 平均	H25年	H26年	過去 8年 平均	H25年	H26年	過去 8年 平均	H25年	H26年	過去 8年 平均	H25年
5-1	0	0	0	0	0	0	0	0	0	0	0	0
5-2	0	0	0	0	0	0	0	0	0	0	0	0
5-3	0	0	0	0	0	0	0	0	0	0	0	0
5-4	0	0	0	0	0	0	0	0	0	0	0	0
5-5	0	0	0	0	0	0	0	0	0	0	0	0
5-6	0	0	0	0	0	0	0	0	0	0	0	0
6-1	0	0	0	0	0	0	0	0	0	0	0	0
6-2	0	0	0	0	0	0	0	0	0	0	0	0
6-3	0	0	0	0	0	0	0	0	0	0	0	0
6-4	0	0	0	0	0	1	0	0	0	0	0	0
6-5	0	0	0	0	0	0	0	0	0	0	0	0
6-6	0	0	0	0	0	0	0	0	0	0	0	0
7-1	0	0	1	0	0	0	0	0	0	0	0	0
7-2	0	1	0	0	0	0	0	0	0	0	0	0
7-3	0	1	0	0	0	0	0	0	0	0	0	0
7-4	0	1	0	0	0	1	0	0	0	0	1	0
7-5	0	0	0	0	0	0	0	0	0	0	0	0
7-6	0	0	0	0	0	0	0	0	0	0	0	0
8-1	0	0	0	0	0	0	0	0	0	0	0	0
8-2	0	1	3	0	0	0	0	0	0	0	0	0
8-3	0	0	0	0	0	0	0	0	0	0	0	0
8-4	0	0	0	0	0	0	0	0	0	0	0	0
8-5	0	1	1	0	0	0	0	0	0	0	0	0
8-6	0	0	0	0	0	0	0	0	0	0	0	0
9-1	0	1	0	0	0	0	0	0	0	0	0	0
9-2	0	2	0	0	0	0	0	0	0	0	0	0
9-3	0	0	0	0	0	0	0	0	0	0	0	0
9-4	0	0	0	0	0	0	0	0	0	0	0	0
9-5	0	0	0	0	0	0	0	0	0	0	0	0
9-6	0	0	0	0	0	0	0	0	0	0	0	0
5月計	0	0	0	0	0	0	0	0	0	0	0	0
6月計	0	0	0	0	0	1	0	0	0	0	0	0
7月計	0	3	1	0	0	1	0	0	0	0	1	0
8月計	0	2	4	0	1	0	0	0	0	0	0	0
9月計	0	3	0	0	0	0	0	0	0	0	0	0
合計	0	8	5	0	1	2	0	0	0	0	1	0



アスジカスミカメの60W予察灯による誘殺数 (小山市)



アスジカスミカメの60W予察灯による誘殺数 (栃木市大塚町)



(13) 水稲害虫の60W予察灯による誘殺数

① セジロウンカ

月一 半旬	大田原市			宇都宮市瓦谷町			小山市			栃木市大塚町		
	H26年	過去 10年 平均	H25年	H26年	過去 10年 平均	H25年	H26年	過去 10年 平均	H25年	H26年	過去 10年 平均	H25年
5-1	0	0	0	0	0	0	0	0	0	0	0	0
5-2	0	0	0	0	0	0	0	0	0	0	0	0
5-3	0	0	0	0	0	0	0	0	0	0	0	0
5-4	0	0	0	0	0	0	0	0	0	0	0	0
5-5	0	0	0	0	0	0	0	0	0	0	0	0
5-6	0	0	0	0	0	0	0	0	0	0	0	0
6-1	0	0	0	0	0	0	0	0	0	0	0	0
6-2	0	0	0	0	0	0	0	0	0	0	0	0
6-3	0	0	0	0	0	0	0	0	0	0	0	0
6-4	0	0	0	0	0	0	0	0	0	0	0	0
6-5	0	0	0	0	0	0	0	0	0	0	0	0
6-6	0	0	0	0	0	0	0	0	0	0	0	0
7-1	0	0	0	0	0	0	0	0	0	0	0	0
7-2	0	0	0	0	0	0	0	0	0	0	0	0
7-3	0	0	0	0	0	0	0	0	0	0	0	0
7-4	0	0	0	0	0	0	0	0	0	0	0	0
7-5	0	1	0	0	1	0	0	0	0	0	0	0
7-6	0	0	0	0	0	0	0	0	0	0	0	0
8-1	0	4	0	0	0	0	0	1	0	0	0	0
8-2	0	2	0	0	1	0	0	0	0	0	0	0
8-3	0	1	0	0	2	0	0	2	0	0	5	0
8-4	0	0	0	0	1	0	0	1	0	0	1	0
8-5	0	2	0	0	2	0	0	3	0	0	6	0
8-6	0	2	0	0	3	0	0	5	0	0	2	0
9-1	0	1	0	0	2	0	0	1	0	0	3	0
9-2	0	3	0	0	1	0	0	1	0	0	2	0
9-3	0	0	0	0	1	0	0	2	0	0	8	0
9-4	0	0	0	0	0	0	0	2	0	0	2	0
9-5	0	0	0	0	0	0	0	0	0	0	3	0
9-6	0	0	0	0	0	0	0	0	0	0	0	0
5月計	0	0	0	0	0	0	0	0	0	0	0	0
6月計	0	0	0	0	0	0	0	0	0	0	0	0
7月計	0	1	0	0	1	0	0	0	0	0	0	0
8月計	0	10	0	0	9	0	0	12	0	0	15	0
9月計	0	4	0	0	4	0	0	6	0	0	18	0
合計	0	15	0	0	14	0	0	18	0	0	33	0

② トビイロウンカ

月一 半旬	大田原市			宇都宮市瓦谷町			小山市			栃木市大塚町		
	H26年	過去 10年 平均	H25年	H26年	過去 10年 平均	H25年	H26年	過去 10年 平均	H25年	H26年	過去 10年 平均	H25年
5-1	0	0	0	0	0	0	0	0	0	0	0	0
5-2	0	0	0	0	0	0	0	0	0	0	0	0
5-3	0	0	0	0	0	0	0	0	0	0	0	0
5-4	0	0	0	0	0	0	0	0	0	0	0	0
5-5	0	0	0	0	0	0	0	0	0	0	0	0
5-6	0	0	0	0	0	0	0	0	0	0	0	0
6-1	0	0	0	0	0	0	0	0	0	0	0	0
6-2	0	0	0	0	0	0	0	0	0	0	0	0
6-3	0	0	0	0	0	0	0	0	0	0	0	0
6-4	0	0	0	0	0	0	0	0	0	0	0	0
6-5	0	0	0	0	0	0	0	0	0	0	0	0
6-6	0	0	0	0	0	0	0	0	0	0	0	0
7-1	0	0	0	0	0	0	0	0	0	0	0	0
7-2	0	0	0	0	0	0	0	0	0	0	0	0
7-3	0	0	0	0	0	0	0	0	0	0	0	0
7-4	0	0	0	0	0	0	0	0	0	0	0	0
7-5	0	0	0	0	0	0	0	0	0	0	0	0
7-6	0	0	0	0	0	0	0	0	0	0	0	0
8-1	0	0	0	0	0	0	0	0	0	0	0	0
8-2	0	0	0	0	0	0	0	0	0	0	0	0
8-3	0	0	0	0	0	0	0	0	0	0	0	0
8-4	0	0	0	0	0	0	0	0	0	0	0	0
8-5	0	0	0	0	0	0	0	0	0	0	0	0
8-6	0	0	0	0	0	0	0	0	0	0	0	0
9-1	0	0	0	0	0	0	0	0	0	0	0	0
9-2	0	0	0	0	0	0	0	0	0	0	0	0
9-3	0	0	0	0	0	0	0	0	0	0	0	0
9-4	0	0	0	0	0	0	0	0	0	0	0	0
9-5	0	0	0	0	0	0	0	0	0	0	0	0
9-6	0	0	0	0	0	0	0	0	0	0	0	0
5月計	0	0	0	0	0	0	0	0	0	0	0	0
6月計	0	0	0	0	0	0	0	0	0	0	0	0
7月計	0	0	0	0	0	0	0	0	0	0	0	0
8月計	0	0	0	0	0	0	0	0	0	0	0	0
9月計	0	0	0	0	0	0	0	0	0	0	0	0
合計	0	0	0	0	0	0	0	0	0	0	0	0

③ ヒメトビウンカ

大田原市

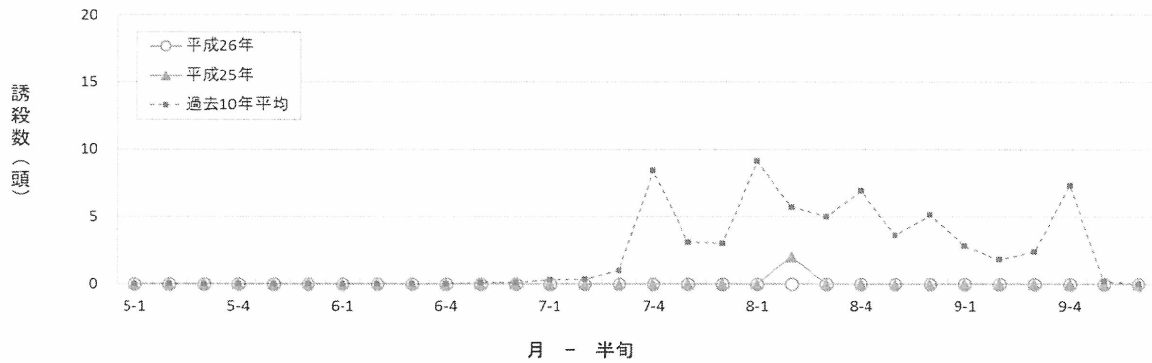
宇都宮市瓦谷町

小山市

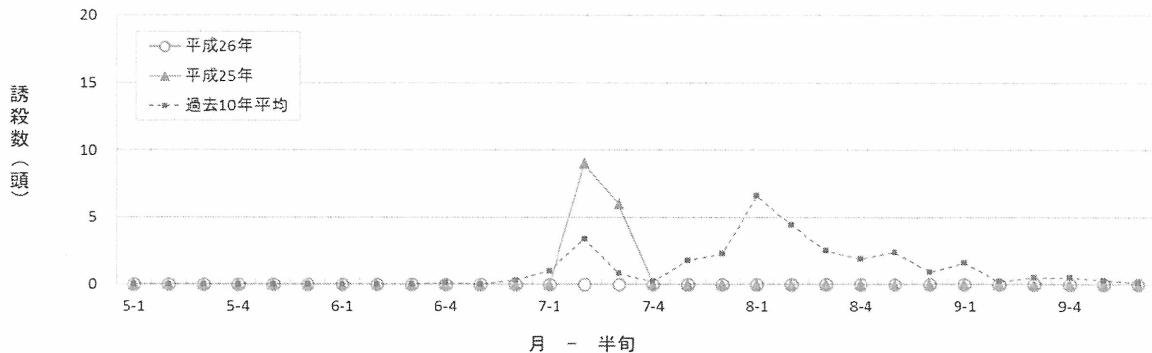
栃木市大塚町

月 - 半旬	H26年	過去10年平均	H25年	H26年	過去10年平均	H25年	H26年	過去10年平均	H25年	H26年	過去10年平均	H25年
5-1	0	0	0	0	0	0	0	0	0	0	0	0
5-2	0	0	0	0	0	0	0	0	0	0	0	0
5-3	0	0	0	0	0	0	0	0	0	0	0	0
5-4	0	0	0	0	0	0	0	0	0	0	0	0
5-5	0	0	0	0	0	0	0	0	0	0	0	0
5-6	0	0	0	0	0	0	1	1	0	1	0	0
6-1	0	0	0	0	0	0	12	0	0	0	0	0
6-2	0	0	0	0	0	0	5	2	0	0	0	0
6-3	0	0	0	0	0	0	1	0	1	1	0	1
6-4	0	0	0	0	0	0	0	1	0	0	0	0
6-5	0	0	0	0	0	0	0	1	0	0	0	0
6-6	0	0	0	0	0	0	0	0	0	0	0	0
7-1	0	0	0	0	1	0	0	3	0	0	1	0
7-2	0	0	0	0	3	9	0	5	0	0	9	0
7-3	0	1	0	0	1	6	0	6	0	0	10	0
7-4	0	8	0	0	0	0	0	6	0	0	38	0
7-5	0	3	0	0	2	0	0	5	0	0	32	0
7-6	0	3	0	0	2	0	0	3	0	0	3	0
8-1	0	9	0	0	7	0	0	61	1	0	18	0
8-2	0	6	2	0	4	0	0	28	0	0	38	0
8-3	0	5	0	0	3	0	0	8	0	0	32	0
8-4	0	7	0	0	2	0	0	39	0	0	32	0
8-5	0	4	0	0	2	0	0	13	0	0	64	0
8-6	0	5	0	0	1	0	0	11	0	0	42	0
9-1	0	3	0	0	2	0	0	16	0	0	21	0
9-2	0	2	0	0	0	0	0	13	0	0	86	0
9-3	0	2	0	0	1	0	0	19	0	0	79	0
9-4	0	7	0	0	1	0	2	10	0	0	39	0
9-5	0	0	0	0	0	0	0	2	0	0	17	0
9-6	0	0	0	0	0	0	0	1	0	0	0	0
5月計	0	0	0	0	0	0	1	1	0	1	0	0
6月計	0	0	0	0	0	0	18	4	1	1	0	1
7月計	0	16	0	0	9	15	0	28	0	0	93	0
8月計	0	35	2	0	19	0	0	160	1	0	226	0
9月計	0	15	0	0	4	0	2	61	0	0	242	0
合計	0	66	2	0	32	15	21	254	2	2	561	1

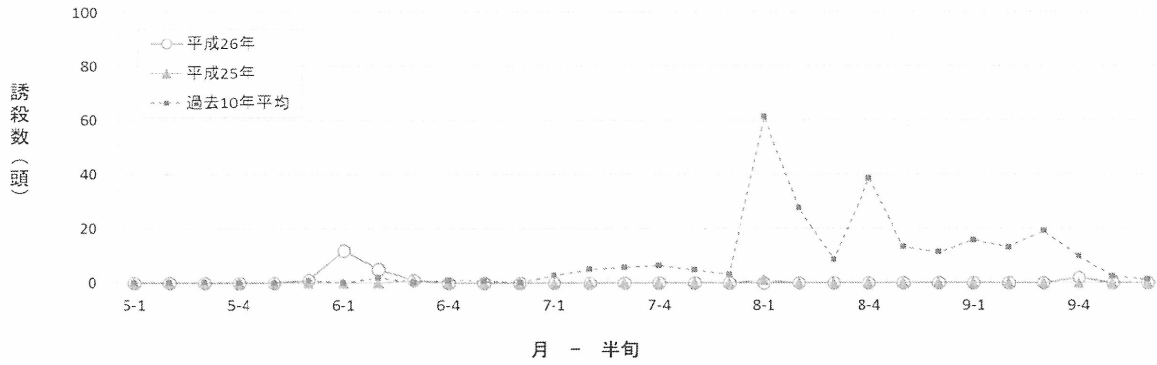
ヒメトビウンカの6OW予察灯による誘殺数 (大田原市)



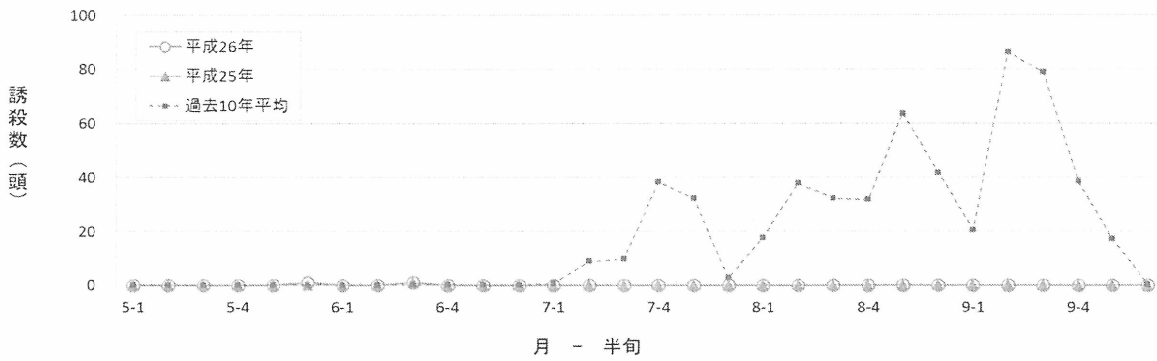
ヒメトビウンカの6OW予察灯による誘殺数 (宇都宮市瓦谷町)



ヒメトビウカカの6OW予察灯による誘殺数 (小山市)



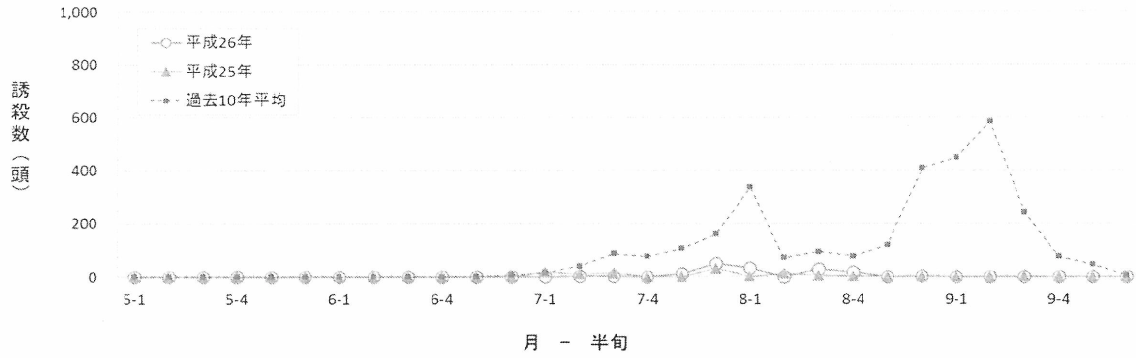
ヒメトビウカカの6OW予察灯による誘殺数 (栃木市大塚町)



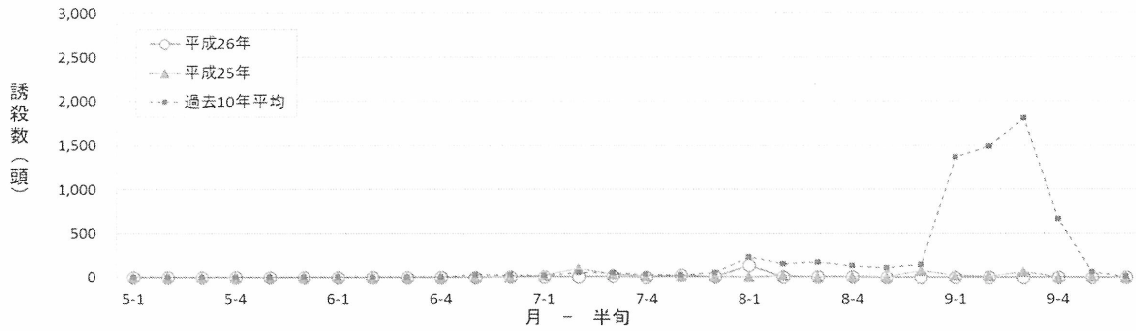
④ ツマグロヨコバイ

月-半旬	大田原市			宇都宮市瓦谷町			小山市			栃木市大塚町		
	H26年	過去10年平均	H25年	H26年	過去10年平均	H25年	H26年	過去10年平均	H25年	H26年	過去10年平均	H25年
5-1	0	0	0	0	0	0	0	0	0	0	0	0
5-2	0	0	0	0	0	0	0	0	0	0	0	0
5-3	0	0	0	0	0	0	0	0	0	0	0	0
5-4	0	0	0	0	0	0	0	0	0	0	0	0
5-5	0	0	0	0	0	0	0	0	0	0	0	0
5-6	1	0	0	0	0	0	0	0	0	0	0	0
6-1	0	0	0	0	0	0	0	0	0	0	0	0
6-2	0	0	0	0	0	0	1	0	0	0	0	0
6-3	0	0	0	0	0	0	0	0	0	0	0	0
6-4	0	0	1	0	0	1	0	0	0	0	1	1
6-5	0	1	1	0	25	0	0	5	0	0	1	2
6-6	0	6	0	3	23	1	0	3	0	0	2	0
7-1	0	14	18	3	19	19	0	8	0	1	3	0
7-2	2	39	11	7	53	100	0	7	0	0	10	2
7-3	3	86	14	13	51	32	0	110	0	0	155	0
7-4	0	76	1	2	31	14	0	92	0	0	109	0
7-5	11	106	0	24	22	10	0	194	0	9	322	0
7-6	50	161	31	6	54	8	0	83	0	0	205	0
8-1	33	336	2	135	229	5	0	283	0	0	256	0
8-2	0	72	13	6	150	19	0	234	0	0	46	0
8-3	28	94	5	8	172	0	0	80	0	7	271	0
8-4	18	77	3	7	130	8	0	213	0	1	725	0
8-5	0	119	1	2	106	1	0	217	0	0	256	0
8-6	2	408	1	0	146	74	0	454	0	0	1197	0
9-1	0	448	2	1	1364	21	0	875	0	0	1831	0
9-2	0	584	1	2	1490	12	0	2734	0	0	8207	0
9-3	0	240	2	0	1805	58	0	5805	0	0	7214	28
9-4	0	76	0	0	661	1	0	901	0	0	8832	0
9-5	0	45	0	0	61	3	0	194	0	0	1073	0
9-6	0	5	0	0	5	1	0	11	0	0	49	0
5月計	1	0	0	0	0	0	0	0	0	0	0	0
6月計	0	7	2	3	48	2	1	8	0	0	4	3
7月計	66	482	75	55	230	183	0	494	0	10	804	2
8月計	81	1,106	25	158	933	107	0	1,481	0	8	2,751	0
9月計	0	1,398	5	3	5,386	96	0	10,520	0	0	27,206	28
合計	148	2,993	107	219	6,597	388	1	12,503	0	33	30,765	25

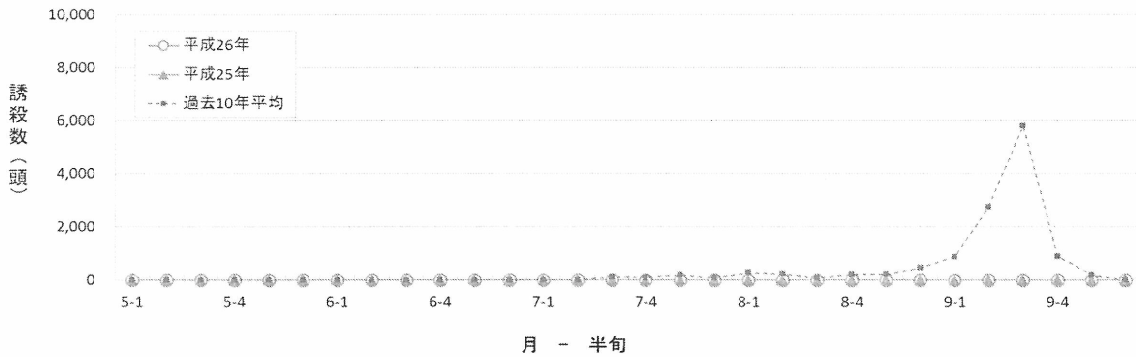
ツマグロヨコバイの60W予察灯による誘殺数 (大田原市)



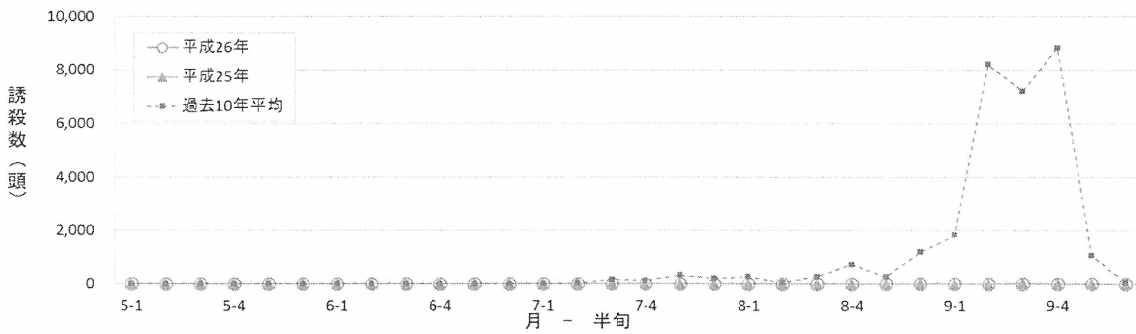
ツマグロヨコバイの60W予察灯による誘殺数 (宇都宮市瓦谷町)



ツマグロヨコバイの60W予察灯による誘殺数 (小山市)



ツマグロヨコバイの60W予察灯による誘殺数 (栃木市大塚町)



⑤ イナズマヨコバイ

月一 半旬	大田原市			宇都宮市瓦谷町			小山市			栃木市大塚町		
	H26年	過去 10年 平均	H25年	H26年	過去 10年 平均	H25年	H26年	過去 10年 平均	H25年	H26年	過去 10年 平均	H25年
5-1	0	0	0	0	0	0	0	0	0	0	1	0
5-2	0	0	0	0	0	0	0	1	0	0	1	0
5-3	0	0	0	0	0	0	0	0	0	0	1	0
5-4	0	0	0	0	0	0	0	0	0	0	0	0
5-5	0	0	0	0	0	0	0	0	0	0	0	0
5-6	0	0	0	0	0	0	0	1	0	0	0	0
6-1	0	0	0	0	0	0	0	0	0	0	0	0
6-2	0	0	0	0	0	0	0	1	0	0	0	0
6-3	0	0	0	0	0	0	0	1	0	0	0	0
6-4	0	0	0	0	0	0	0	0	0	0	0	0
6-5	0	0	0	0	0	0	0	1	0	0	1	0
6-6	0	0	0	0	0	0	0	2	0	0	0	0
7-1	0	0	0	0	0	0	0	0	0	0	0	0
7-2	0	0	0	0	0	0	0	0	0	0	0	0
7-3	0	0	0	0	0	0	0	0	0	0	1	0
7-4	0	0	0	0	0	0	0	70	0	0	18	0
7-5	0	0	0	0	0	0	0	208	0	2	18	0
7-6	0	0	0	0	1	0	0	332	0	0	38	0
8-1	0	3	0	0	3	0	0	833	0	0	53	0
8-2	0	2	0	0	2	0	0	769	0	0	187	0
8-3	1	1	0	0	2	0	0	1114	0	0	1681	0
8-4	0	3	1	0	2	1	0	3082	0	0	6980	0
8-5	0	3	0	0	0	0	0	2314	0	0	3141	0
8-6	0	7	0	0	0	0	0	3910	0	0	15312	0
9-1	0	17	0	0	6	0	0	1302	0	0	3430	0
9-2	0	4	0	0	5	1	0	2901	0	0	4812	0
9-3	0	17	0	0	6	0	0	3653	0	0	3271	2
9-4	0	1	0	0	3	0	0	789	0	0	9563	0
9-5	0	2	0	0	0	0	0	1898	0	0	2507	0
9-6	0	0	0	0	0	0	0	190	0	0	1861	0
5月計	0	0	0	0	0	0	0	2	0	0	3	0
6月計	0	0	0	0	0	0	0	4	0	0	1	0
7月計	0	0	0	0	1	0	0	611	0	2	75	0
8月計	1	18	1	0	10	1	0	12,021	0	0	27,354	0
9月計	0	42	0	0	20	1	0	11,032	0	0	25,444	2
合計	1	60	1	0	31	2	0	23,372	0	2	52,877	2

⑥ コブノメイガ

月一 半旬	大田原市			宇都宮市瓦谷町			小山市			栃木市大塚町		
	H26年	過去 10年 平均	H25年	H26年	過去 10年 平均	H25年	H26年	過去 10年 平均	H25年	H26年	過去 10年 平均	H25年
5-1	0	0	0	0	0	0	0	0	0	0	0	0
5-2	0	0	0	0	0	0	0	0	0	0	0	0
5-3	0	0	0	0	0	0	0	0	0	0	0	0
5-4	0	0	0	0	0	0	0	0	0	0	0	0
5-5	0	0	0	0	0	0	0	0	0	0	0	0
5-6	0	0	0	0	0	0	0	0	0	0	0	0
6-1	0	0	0	0	0	0	0	0	0	0	0	0
6-2	0	0	0	0	0	0	0	0	0	0	0	0
6-3	0	0	0	0	0	0	0	0	0	0	0	0
6-4	0	0	0	0	0	0	0	0	0	0	0	0
6-5	0	0	0	0	0	0	0	0	0	0	0	0
6-6	0	0	0	0	0	0	0	0	0	0	0	0
7-1	0	0	0	0	0	0	0	0	0	0	0	0
7-2	0	0	0	0	0	0	0	0	0	0	0	0
7-3	0	0	0	0	0	0	0	0	0	0	0	0
7-4	0	0	0	0	0	0	0	0	0	0	-	-
7-5	0	0	0	0	0	0	0	0	0	0	0	0
7-6	0	0	0	0	0	0	0	0	0	0	0	0
8-1	0	0	0	0	0	0	0	0	0	0	0	0
8-2	0	0	0	0	0	0	0	0	0	0	0	0
8-3	0	0	0	0	0	0	0	0	0	0	0	0
8-4	0	0	0	0	0	1	0	0	0	0	0	0
8-5	0	0	0	0	0	0	0	0	0	0	0	0
8-6	0	0	0	0	0	0	0	0	0	0	0	0
9-1	0	0	0	0	0	0	0	0	0	0	0	0
9-2	0	0	0	0	0	0	0	0	0	0	0	0
9-3	0	0	0	0	0	0	0	0	0	0	0	0
9-4	0	0	0	0	0	0	0	0	0	0	0	0
9-5	0	0	0	0	0	0	0	0	0	0	0	0
9-6	0	0	0	0	0	0	0	0	0	0	0	0
5月計	0	0	0	0	0	0	0	0	0	0	0	0
6月計	0	0	0	0	0	0	0	0	0	0	0	0
7月計	0	0	0	0	0	0	0	0	0	0	0	0
8月計	0	0	0	0	0	0	0	0	0	0	0	0
9月計	0	0	0	0	0	0	0	0	0	0	0	0
合計	0	0	0	0	0	0	0	0	0	0	0	0

⑦ フタオビコヤガ

大田原市

宇都宮市瓦谷町

小山市

栃木市大塚町

月一 半旬	H26年	過去 10年 平均	H25年	H26年	過去 10年 平均	H25年	H26年	過去 10年 平均	H25年	H26年	過去 10年 平均	H25年
5-1	0	0	0	0	0	0	0	0	0	0	0	0
5-2	0	0	0	0	0	0	0	0	0	0	0	0
5-3	0	0	0	0	0	0	0	0	0	0	0	0
5-4	0	0	0	0	0	0	0	0	0	0	0	0
5-5	0	0	0	0	0	0	0	0	0	0	0	0
5-6	0	0	0	0	0	0	0	0	0	0	0	0
6-1	0	0	0	0	0	0	0	0	0	0	0	0
6-2	0	0	0	0	0	0	0	0	0	0	0	0
6-3	0	0	0	0	0	0	0	0	0	0	0	0
6-4	0	0	0	0	0	0	0	0	0	0	0	0
6-5	0	0	0	0	0	0	0	1	0	0	1	0
6-6	0	0	0	0	0	0	0	1	0	0	1	0
7-1	0	0	0	0	0	0	0	0	0	0	1	0
7-2	0	0	0	0	0	0	0	1	0	0	1	0
7-3	0	1	0	0	0	0	0	1	0	0	1	0
7-4	0	1	0	0	0	0	0	2	0	0	2	0
7-5	0	2	0	0	1	0	0	1	0	0	2	0
7-6	0	5	0	0	2	0	0	2	0	0	3	0
8-1	0	5	0	0	1	0	0	3	0	0	1	0
8-2	0	2	0	0	1	0	0	2	0	0	1	0
8-3	0	0	0	0	0	0	0	2	0	0	1	0
8-4	0	0	0	0	0	0	0	2	0	0	0	0
8-5	0	0	0	0	0	0	0	1	0	0	0	0
8-6	0	0	0	0	0	0	0	0	0	0	0	0
9-1	0	0	0	0	0	0	0	1	0	0	0	0
9-2	0	0	0	0	0	0	0	0	0	0	0	0
9-3	0	0	0	0	0	0	0	0	0	0	0	0
9-4	0	0	0	0	0	0	0	0	0	0	0	0
9-5	0	0	0	0	0	0	0	0	0	0	0	0
9-6	0	0	0	0	0	0	0	0	0	0	0	0
5月計	0	0	0	0	0	0	0	0	0	0	0	0
6月計	0	0	0	0	0	0	0	2	0	0	1	0
7月計	0	8	0	0	3	0	0	7	0	0	10	0
8月計	0	8	0	0	2	0	0	10	0	0	4	0
9月計	0	0	0	0	0	0	0	1	0	0	0	0
合計	0	16	0	0	5	0	0	20	0	0	15	0